

À des fins de recherche uniquement

# Anticorps Polyclonal de lapin anti-LPCAT4



Numéro de catalogue: 17905-1-AP

4 Publications

## Informations de base

Numéro de catalogue:

17905-1-AP

Taille:

150ul, Concentration: 600 µg/ml by Nanodrop;

Hôte:

Lapin

Isotype:

IgG

Immunogen Catalog Number:

AG12281

Numéro d'acquisition GenBank:

BC092463

Identification du gène (NCBI):

254531

Nom complet:

lysophosphatidylcholine acyltransferase 4

MW calculé

524 aa, 57 kDa

MW observés:

50-57 kDa

Méthode de purification:

Purification par affinité contre l'antigène

Dilutions recommandées:

WB 1:1000-1:4000

## Applications

Applications testées:

WB, ELISA

Demandes citées:

WB

Spécificité de l'espèce:

Humain, rat, souris

Espèces citées:

Humain, souris

Contrôles positifs:

WB : cellules HT-29, cellules HeLa, cellules HepG2, tissu cérébral de rat, tissu cérébral de souris

## Informations générales

### Publications notables

Autrice	Pubmed ID	Journal	Application
Chunhua Liu	36165217	FASEB J	WB
Helene Blanchard	24919816	Neurochem Res	WB
Huiyuan Gong	37258473	Front Biosci (Landmark Ed)	WB

## Stockage

Stockage:

Stocker à -20°C. Stable pendant un an après l'expédition.

Tampon de stockage:

PBS avec azoture de sodium à 0,02 % et glycérol à 50 % pH 7,3

L'aliquotage n'est pas nécessaire pour le stockage à -20C

\*\*\* Les 20ul contiennent 0,1% de BSA.

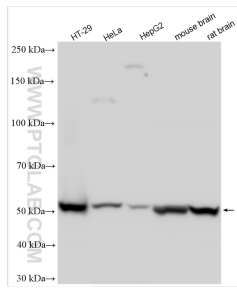
For technical support and original validation data for this product please contact:

T: 1 (888) 4PTGLAB (1-888-478-4522) (toll free in USA), or 1(312) 455-8498 (outside USA)

E: [proteintech@ptglab.com](mailto:proteintech@ptglab.com)  
W: [ptglab.com](http://ptglab.com)

This product is exclusively available under Proteintech Group brand and is not available to purchase from any other manufacturer.

## Données de validation sélectionnées



Various lysates were subjected to SDS PAGE followed by western blot with 17905-1-AP (LPCAT4 antibody) at dilution of 1:2000 incubated at room temperature for 1.5 hours.