

À des fins de recherche uniquement

Anticorps Polyclonal de lapin anti-PLAC9



Numéro de catalogue: 17910-1-AP

Informations de base

Numéro de catalogue:

17910-1-AP

Taille:

150ul, Concentration: 700 µg/ml by Nanodrop;

Hôte:

Lapin

Isotype:

IgG

Immunogen Catalog Number:

AG12308

Numéro d'acquisition GenBank:

BC090922

Identification du gène (NCBI):

219348

Nom complet:

placenta-specific 9

MW calculé

97 aa, 10 kDa

MW observés:

8 kDa

Méthode de purification:

Purification par affinité contre l'antigène

Dilutions recommandées:

WB 1:500-1:1000

IF 1:50-1:500

Applications

Applications testées:

IF, WB, ELISA

Spécificité de l'espèce:

Humain

Contrôles positifs:

WB : tissu testiculaire humain,

IF : tissu testiculaire de souris,

Informations générales

Stockage

Stockage:

Stocker à -20°C. Stable pendant un an après l'expédition.

Tampon de stockage:

PBS avec azoture de sodium à 0,02 % et glycérol à 50 % pH 7,3

L'aliquotage n'est pas nécessaire pour le stockage à -20C

***** Les 20ul contiennent 0,1% de BSA.**

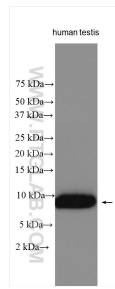
For technical support and original validation data for this product please contact:

T: 1 (888) 4PTGLAB (1-888-478-4522) (toll free in USA), or 1(312) 455-8498 (outside USA)

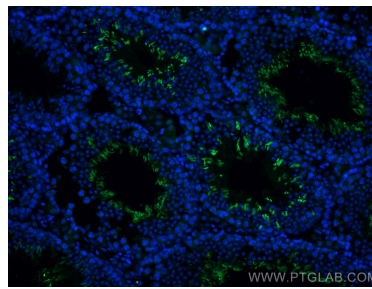
E: proteintech@ptglab.com
W: ptglab.com

This product is exclusively available under Proteintech Group brand and is not available to purchase from any other manufacturer.

Données de validation sélectionnées



human testis tissue were subjected to SDS PAGE followed by western blot with 17910-1-AP (PLAC9 antibody) at dilution of 1:500 incubated at room temperature for 1.5 hours.



Immunofluorescent analysis of (4% PFA) fixed mouse testis tissue using PLAC9 antibody (17910-1-AP) at dilution of 1:200 and Coralite® 488-Conjugated AffiniPure Goat Anti-Rabbit IgG(H+L).