

À des fins de recherche uniquement

Anticorps Polyclonal de lapin anti-ADPRH



Numéro de catalogue: 17911-1-AP

1 Publications

Informations de base

Numéro de catalogue:

17911-1-AP

Numéro d'acquisition GenBank:

BC063883

Méthode de purification:

Purification par affinité contre l'antigène

Taille:

150ul, Concentration: 500 µg/ml by Nanodrop and 333 µg/ml by Bradford method using BSA as the standard;

Identification du gène (NCBI):

141

Dilutions recommandées:

WB 1:500-1:3000
IHC 1:50-1:500

Hôte:

Lapin

Nom complet:

ADP-ribosylarginine hydrolase

MW calculé

357 aa, 40 kDa

Isotype:

IgG

MW observés:

36-39 kDa

Immunogen Catalog Number:

AG12311

Applications

Applications testées:

IHC, WB, ELISA

Contrôles positifs:

WB : tissu cérébral de souris, tissu cérébral de rat

Demandes citées:

IHC

IHC : tissu cérébral de souris,

Spécificité de l'espèce:

Humain, rat, souris

Espèces citées:

Humain

Remarque-IHC: il est suggéré de démasquer l'antigène avec un tampon de TE buffer pH 9,0; (*) À défaut, le démasquage de l'antigène peut être effectué avec un tampon citrate pH 6,0.

Informations générales

Publications notables

Autrice	Pubmed ID	Journal	Application
Chunyu Zhang	33854592	J Cancer	IHC

Stockage

Stockage:

Stocker à -20°C. Stable pendant un an après l'expédition.

Tampon de stockage:

PBS avec azoture de sodium à 0,02 % et glycérol à 50 % pH 7,3

L'aliquotage n'est pas nécessaire pour le stockage à -20C

*** Les 20ul contiennent 0,1% de BSA.

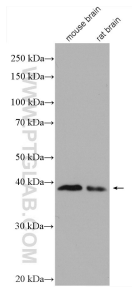
For technical support and original validation data for this product please contact:

T: 1 (888) 4PTGLAB (1-888-478-4522) (toll free in USA), or 1(312) 455-8498 (outside USA)

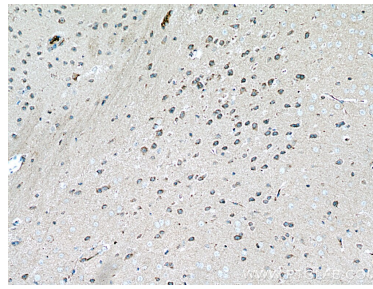
E: proteintech@ptglab.com
W: ptglab.com

This product is exclusively available under Proteintech Group brand and is not available to purchase from any other manufacturer.

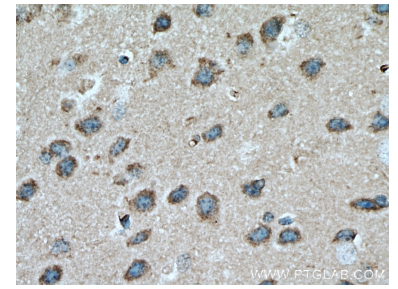
Données de validation sélectionnées



mouse brain tissue were subjected to SDS PAGE followed by western blot with 17911-1-AP (ADPRH antibody) at dilution of 1:2000 incubated at room temperature for 1.5 hours.



Immunohistochemical analysis of paraffin-embedded mouse brain tissue slide using 17911-1-AP (ADPRH antibody) at dilution of 1:100 (under 10x lens. Heat mediated antigen retrieval with Tris-EDTA buffer (pH 9.0).



Immunohistochemical analysis of paraffin-embedded mouse brain tissue slide using 17911-1-AP (ADPRH antibody) at dilution of 1:100 (under 40x lens. Heat mediated antigen retrieval with Tris-EDTA buffer (pH 9.0).