

À des fins de recherche uniquement

# Anticorps Polyclonal de lapin anti-SRY



Numéro de catalogue: 17930-1-AP

## Informations de base

<b>Numéro de catalogue:</b> 17930-1-AP	<b>Numéro d'acquisition GenBank:</b> BC074924	<b>Méthode de purification:</b> Purification par affinité contre l'antigène
<b>Taille:</b> 150ul , Concentration: 500 µg/ml by Nanodrop and 340 µg/ml by Bradford method using BSA as the standard;	<b>Identification du gène (NCBI):</b> 6736	<b>Dilutions recommandées:</b> WB 1:500-1:1000 IHC 1:50-1:500
<b>Hôte:</b> Lapin	<b>Nom complet:</b> sex determining region Y	
<b>Isotype:</b> IgG	<b>MW calculé:</b> 204 aa, 24 kDa	
<b>Immunogen Catalog Number:</b> AG12360	<b>MW observés:</b> 30 kDa	

## Applications

### Applications testées:

IHC, WB, ELISA

### Spécificité de l'espèce:

Humain, souris

**Remarque-IHC: il est suggéré de démasquer l'antigène avec un tampon de TE buffer pH 9,0; (\*) À défaut, 'le démasquage de l'antigène peut être effectué avec un tampon citrate pH 6,0.**

### Contrôles positifs:

WB : tissu testiculaire humain,

IHC : tissu testiculaire de souris, tissu rénal humain, tissu splénique humain, tissu testiculaire humain

## Informations générales

SRY (sex-determining region Y protein) is a transcriptional activator required for male sex determination in mammals. This protein, also referred to as testis-determining factor (TDF), is an HMG box protein that initiates the formation of testis from undifferentiated gonad. The DNA-binding activity of SRY is required for normal testis formation. This DNA-binding activity is thought to be regulated by PKA, which phosphorylates SRY in vivo. Mutations in SRY have been associated with 46,XY gonadal dysgenesis, in which the gonads fail to develop in XY phenotypic females.

## Stockage

### Stockage:

Stocker à -20°C. Stable pendant un an après l'expédition.

### Tampon de stockage:

PBS avec azoture de sodium à 0,02 % et glycérol à 50 % pH 7,3

L'aliquotage n'est pas nécessaire pour le stockage à -20C

\*\*\* Les 20ul contiennent 0,1% de BSA.

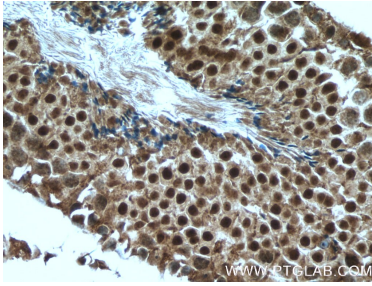
For technical support and original validation data for this product please contact:

T: 1 (888) 4PTGLAB (1-888-478-4522) (toll free in USA), or 1(312) 455-8498 (outside USA)

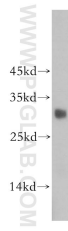
E: proteintech@ptglab.com  
W: ptglab.com

This product is exclusively available under Proteintech Group brand and is not available to purchase from any other manufacturer.

## Données de validation sélectionnées



Immunohistochemical analysis of paraffin-embedded mouse testis tissue slide using 17930-1-AP (SRY antibody) at dilution of 1:200 (under 40x lens). Heat mediated antigen retrieval with Tris-EDTA buffer (pH 9.0).



human testis tissue were subjected to SDS PAGE followed by western blot with 17930-1-AP (SRY antibody) at dilution of 1:500 incubated at room temperature for 1.5 hours.