

À des fins de recherche uniquement

Anticorps Polyclonal de lapin anti-RGN/SMP30



Numéro de catalogue: 17947-1-AP

9 Publications

Informations de base

Numéro de catalogue:
17947-1-AP

Taille:
150ul, Concentration: 400 µg/ml by Nanodrop and 267 µg/ml by Bradford method using BSA as the standard;

Hôte:
Lapin

Isotype:
IgG

Immunogen Catalog Number:
AG12423

Numéro d'acquisition GenBank:
BC073173

Identification du gène (NCBI):
9104

Nom complet:
regucalcin (senescence marker protein-30)

MW calculé:
299 aa, 33 kDa

MW observés:
33 kDa, 25 kDa

Méthode de purification:
Purification par affinité contre l'antigène

Dilutions recommandées:
WB 1:3000-1:10000
IP 0.5-4.0 ug for IP and 1:5000-1:50000 for WB
IHC 1:50-1:500

Applications

Applications testées:
IHC, IP, WB, ELISA

Demandes citées:
IHC, WB

Spécificité de l'espèce:
Humain, rat, souris

Espèces citées:
bovin, Humain, souris

Remarque-IHC: il est suggéré de démasquer l'antigène avec un tampon de TE buffer pH 9.0; (*) A défaut, 'le démasquage de l'antigène peut être 'effectué avec un tampon citrate pH 6,0.

Contrôles positifs:

WB : tissu hépatique de souris, tissu d'intestin grêle de souris, tissu hépatique de rat

IP : tissu hépatique de souris,

IHC : tissu rénal de rat, tissu de cirrhose hépatique humain, tissu hépatique humain, tissu rénal humain

Informations générales

Regucalcin (RGN), also known as SMP30, is a highly conserved, calcium-binding protein, that is preferentially expressed in the liver and kidney. SMP30 is preferentially localized in hepatocytes and renal proximal tubular epithelial cells. It is known to be related to aging, hepatocyte proliferation and tumorigenesis. It may be useful for HCC serologic screening, especially for the patients with AFP Negative. RGN encodes two isoforms: 33 kDa and 25 kDa.

Publications notables

Autrice	Pubmed ID	Journal	Application
Le Zhang	34688152	Int Immunopharmacol	WB
Norihiro Okada	34082065	Gene	WB
Xiaolong Li	31289533	Oncol Lett	WB

Stockage

Stockage:

Stocker à -20°C. Stable pendant un an après l'expédition.

Tampon de stockage:

PBS avec azoture de sodium à 0,02 % et glycérol à 50 % pH 7,3

L'aliquotage n'est pas nécessaire pour le stockage à -20C

*** Les 20ul contiennent 0,1% de BSA.

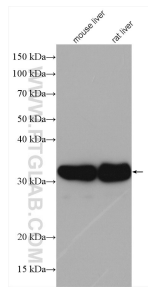
For technical support and original validation data for this product please contact:

T: 1 (888) 4PTGLAB (1-888-478-4522) (toll free in USA), or 1(312) 455-8498 (outside USA)

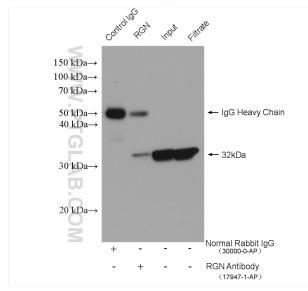
E: proteintech@ptglab.com
W: ptglab.com

This product is exclusively available under Proteintech Group brand and is not available to purchase from any other manufacturer.

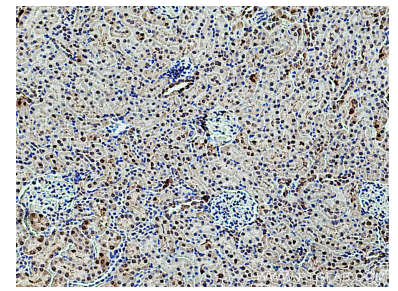
Données de validation sélectionnées



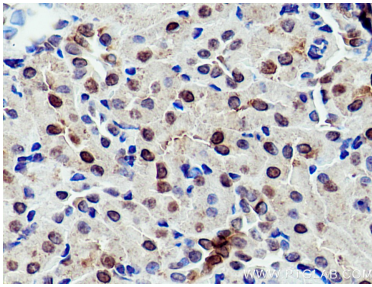
Various lysates were subjected to SDS PAGE followed by western blot with 17947-1-AP (RGN/SMP30 antibody) at dilution of 1:8000 incubated at room temperature for 1.5 hours.



IP result of anti-RGN/SMP30 (IP:17947-1-AP, 4ug; Detection:17947-1-AP 1:15000) with mouse liver tissue lysate 3040 ug.



Immunohistochemical analysis of paraffin-embedded rat kidney tissue slide using 17947-1-AP (RGN/SMP30 antibody) at dilution of 1:200 (under 10x lens). Heat mediated antigen retrieval with Tris-EDTA buffer (pH 9.0).



Immunohistochemical analysis of paraffin-embedded rat kidney tissue slide using 17947-1-AP (RGN/SMP30 antibody) at dilution of 1:200 (under 40x lens). Heat mediated antigen retrieval with Tris-EDTA buffer (pH 9.0).