

À des fins de recherche uniquement

# Anticorps Polyclonal de lapin anti-GPR177



Numéro de catalogue: 17950-1-AP

Phare

7 Publications

## Informations de base

Numéro de catalogue:

17950-1-AP

Taille:

150ul, Concentration: 650 µg/ml by Nanodrop;

Hôte:

Lapin

Isotype:

IgG

Immunogen Catalog Number:

AG12428

Numéro d'acquisition GenBank:

BC110826

Identification du gène (NCBI):

79971

Nom complet:

G protein-coupled receptor 177

MW calculé

541 aa, 62 kDa

MW observés:

46-65 kDa

Méthode de purification:

Purification par affinité contre l'antigène

Dilutions recommandées:

WB 1:1000-1:5000

IP 0.5-4.0 µg for IP and 1:500-1:1000 for WB

IHC 1:50-1:500

## Applications

Applications testées:

IHC, IP, WB, ELISA

Demandes citées:

IHC, WB

Spécificité de l'espèce:

Humain, rat, souris

Espèces citées:

Chèvre, Humain, rat, souris

Contrôles positifs:

WB : cellules MG U-87, cellules HEK-293, tissu cérébral de rat, tissu cérébral de souris

IP : tissu hépatique de souris,

IHC : tissu ovarien humain, tissu hépatique de souris, tissu rénal humain

**Remarque-IHC: il est suggéré de démasquer l'antigène avec un tampon de TE buffer pH 9.0; (\*) À défaut, 'le démasquage de l'antigène peut être effectué avec un tampon citrate pH 6.0.**

## Informations générales

GPR177, also known as Wntless (WLS) or Evi, is an evolutionarily conserved transmembrane protein necessary for Wnt protein secretion. GPR177 localizes to compartments of the secretory pathway, including the ER, Golgi apparatus, endosomes, and plasma membrane. GPR177 is overexpressed in several cancer types including glioma and gastric cancer. Several isoforms of GPR177 exist due to the alternative splicing, with predicted MW around 62 and 51 kDa, respectively. The sequence can be processed by removing the signal peptide, which generates a mature form of 45-46 kDa. In addition, slow migrating band above 62 kDa can also be detected because GPR177 is modified by N-linked glycosylation (PMID: 20549736).

## Publications notables

Autrice	Pubmed ID	Journal	Application
Qun Niu	34542891	Reprod Sci	IHC
Shuyu Hu	33983548	Int Ophthalmol	WB
Yue Gao	33569011	Front Physiol	WB

## Stockage

Stockage:

Stocker à -20°C. Stable pendant un an après l'expédition.

Tampon de stockage:

PBS avec azoture de sodium à 0,02 % et glycérol à 50 % pH 7,3

L'aliquotage n'est pas nécessaire pour le stockage à -20°C

\*\*\* Les 20ul contiennent 0,1% de BSA.

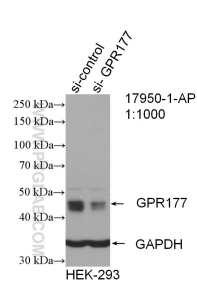
For technical support and original validation data for this product please contact:

T: 1 (888) 4PTGLAB (1-888-478-4522) (toll free in USA), or 1(312) 455-8498 (outside USA)

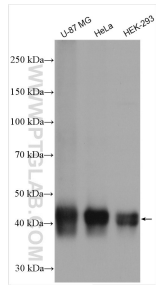
E: [proteintech@ptglab.com](mailto:proteintech@ptglab.com)  
W: [ptglab.com](http://ptglab.com)

This product is exclusively available under Proteintech Group brand and is not available to purchase from any other manufacturer.

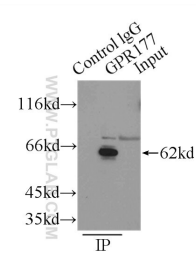
Données de validation sélectionnées



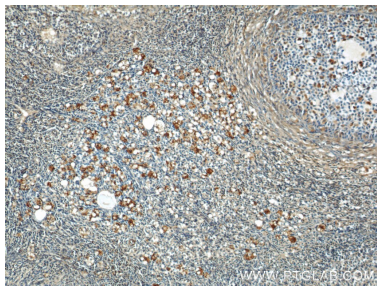
WB result of GPR177 antibody (17950-1-AP; 1:1000; incubated at room temperature for 1.5 hours) with sh-Control and sh-GPR177 transfected HEK-293 cells.



Various cell lysates were subjected to SDS PAGE followed by western blot with 17950-1-AP (GPR177 antibody) at dilution of 1:2500 incubated at room temperature for 1.5 hours.



IP Result of anti-GPR177 (IP:17950-1-AP, 3ug; Detection:17950-1-AP 1:500) with mouse liver tissue lysate 12500ug.



Immunohistochemical analysis of paraffin-embedded human ovary using 17950-1-AP (GPR177 antibody) at dilution of 1:50 (under 10x lens).