

À des fins de recherche uniquement

Anticorps Polyclonal de lapin anti-HFE



Numéro de catalogue: 17954-1-AP

Informations de base

Numéro de catalogue:
17954-1-AP

Taille:
150ul, Concentration: 300 µg/ml by
Nanodrop and 200 µg/ml by Bradford
method using BSA as the standard;

Hôte:
Lapin

Isotype:
IgG

Immunogen Catalog Number:
AG12448

Numéro d'acquisition GenBank:
BC074721

Identification du gène (NCBI):
3077

Nom complet:
hemochromatosis

MW calculé
345 aa, 40 kDa

MW observés:
45-58 kDa

Méthode de purification:
Purification par affinité contre
l'antigène

Dilutions recommandées:
WB 1:150-1:600

Applications

Applications testées:
WB, ELISA

Spécificité de l'espèce:
Humain

Contrôles positifs:

WB : tissu placentaire humain, cellules A375

Informations générales

Stockage

Stockage:

Stocker à -20°C. Stable pendant un an après l'expédition.

Tampon de stockage:

PBS avec azoture de sodium à 0,02 % et glycérol à 50 % pH 7,3

L'aliquotage n'est pas nécessaire pour le stockage à -20°C

*** Les 20ul contiennent 0,1% de BSA.

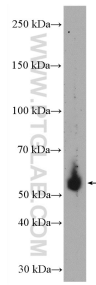
For technical support and original validation data for this product please contact:

T: 1 (888) 4PTGLAB (1-888-478-4522) (toll free
in USA), or 1(312) 455-8498 (outside USA)

E: proteintech@ptglab.com
W: ptglab.com

This product is exclusively available under Proteintech Group brand and is not available to purchase from any other manufacturer.

Données de validation sélectionnées



human placenta tissue were subjected to SDS PAGE followed by western blot with 17954-1-AP (HFE antibody) at dilution of 1:300 incubated at room temperature for 1.5 hours.