

À des fins de recherche uniquement

Anticorps Polyclonal de lapin anti-GTF2H2C



Numéro de catalogue: 17959-1-AP

Informations de base

Numéro de catalogue:
17959-1-AP

Taille:
150ul, Concentration: 500 µg/ml by
Nanodrop and 300 µg/ml by Bradford
method using BSA as the standard;

Hôte:
Lapin

Isotype:
IgG

Immunogen Catalog Number:
AG12498

Numéro d'acquisition GenBank:
BC105980

Identification du gène (NCBI):
728340

Nom complet:
general transcription factor IIH,
polypeptide 2C

MW calculé
395 aa, 44 kDa

MW observés:
44 kDa

Méthode de purification:
Purification par affinité contre
l'antigène

Dilutions recommandées:
WB 1:1000-1:4000
IP 0.5-4.0 ug for IP and 1:500-1:1000
for WB

Applications

Applications testées:
IP, WB, ELISA

Spécificité de l'espèce:
Humain, rat, souris

Contrôles positifs:

WB : cellules L02, cellules HeLa, cellules HepG2,
cellules K-562, cellules MCF-7, tissu hépatique de rat,
tissu hépatique de souris

IP : cellules HepG2,

Informations générales

Stockage

Stockage:
Stocker à -20°C. Stable pendant un an après l'expédition.
Tampon de stockage:
PBS avec azoture de sodium à 0,02 % et glycérol à 50 % pH 7,3
L'aliquotage n'est pas nécessaire pour le stockage à -20C

***** Les 20ul contiennent 0,1% de BSA.**

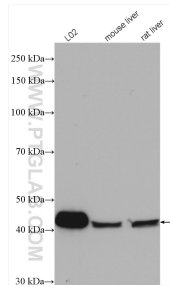
For technical support and original validation data for this product please contact:

T: 1 (888) 4PTGLAB (1-888-478-4522) (toll free
in USA), or 1(312) 455-8498 (outside USA)

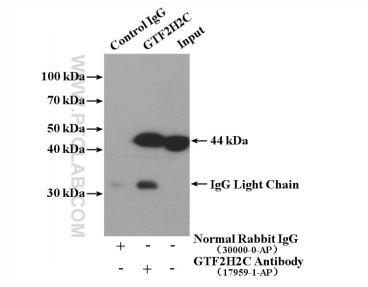
E: proteintech@ptglab.com
W: ptglab.com

This product is exclusively available under Proteintech Group brand and is not available to purchase from any other manufacturer.

Données de validation sélectionnées



Various lysates were subjected to SDS PAGE followed by western blot with 17959-1-AP (GTF2H2C antibody) at dilution of 1:2000 incubated at room temperature for 1.5 hours.



IP result of anti-GTF2H2C (IP:17959-1-AP, 4ug; Detection:17959-1-AP 1:500) with HepG2 cells lysate 2240 ug.



HepG2 cells were subjected to SDS PAGE followed by western blot with 17959-1-AP (GTF2H2C antibody) at dilution of 1:500 incubated at room temperature for 1.5 hours.