

À des fins de recherche uniquement

Anticorps Polyclonal de lapin anti-RASIP1



Numéro de catalogue: 17971-1-AP

3 Publications

Informations de base

Numéro de catalogue:
17971-1-AP

Taille:
150ul, Concentration: 500 µg/ml by Nanodrop and 287 µg/ml by Bradford method using BSA as the standard;

Hôte:
Lapin

Isotype:
IgG

Immunogen Catalog Number:
AG11982

Numéro d'acquisition GenBank:
BC028614

Identification du gène (NCBI):
54922

Nom complet:
Ras interacting protein 1

MW calculé
963 aa, 103 kDa

MW observés:
115 kDa

Méthode de purification:
Purification par affinité contre l'antigène

Dilutions recommandées:
WB 1:1000-1:4000
IP 0.5-4.0 ug for IP and 1:500-1:1000 for WB
IHC 1:50-1:500
IF 1:10-1:100

Applications

Applications testées:
IF, IHC, IP, WB, ELISA

Demandes citées:
IF, WB

Spécificité de l'espèce:
Humain, rat, souris

Espèces citées:
souris

Remarque-IHC: il est suggéré de démasquer l'antigène avec un tampon de TE buffer pH 9,0; (*) A défaut, 'le démasquage de l'antigène peut être effectué avec un tampon citrate pH 6,0.

Contrôles positifs:

WB : tissu pulmonaire de souris, tissu pulmonaire de rat

IP : tissu pulmonaire de souris,

IHC : tissu pulmonaire humain,

IF : cellules HepG2,

Informations générales

RASIP1, also named as Ras-interacting protein 1 or Rain, is a 963 amino acid protein, which contains one dilute domain and one Ras-associating domain. RASIP1 is highly expressed in heart and detected at lower levels in placenta and pancreas. RASIP1 is required for the proper formation of vascular structures that develop via both vasculogenesis and angiogenesis. RASIP1 acts as a critical and vascular-specific regulator of GTPase signaling, cell architecture, and adhesion, which is essential for endothelial cell morphogenesis and blood vessel tubulogenesis.

Publications notables

Autrice	Pubmed ID	Journal	Application
Alexandra Le Bras	29191922	Arterioscler Thromb Vasc Biol	IF
Gerel Melig	37553580	Inflamm Regen	IF
Wenjie Shi	37331689	Neuroscience	WB

Stockage

Stockage:

Stocker à -20°C. Stable pendant un an après l'expédition.

Tampon de stockage:

PBS avec azoture de sodium à 0,02 % et glycérol à 50 % pH 7,3

L'aliquotage n'est pas nécessaire pour le stockage à -20C

*** Les 20ul contiennent 0,1% de BSA.

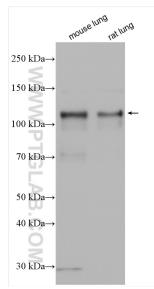
For technical support and original validation data for this product please contact:

T: 1 (888) 4PTGLAB (1-888-478-4522) (toll free in USA), or 1(312) 455-8498 (outside USA)

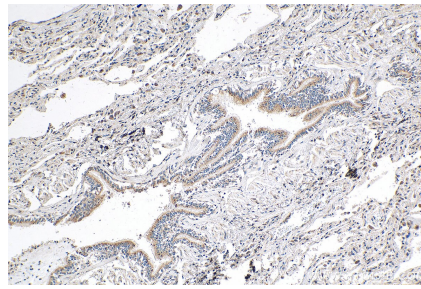
E: proteintech@ptglab.com
W: ptglab.com

This product is exclusively available under Proteintech Group brand and is not available to purchase from any other manufacturer.

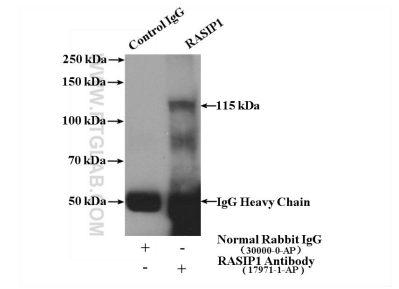
Données de validation sélectionnées



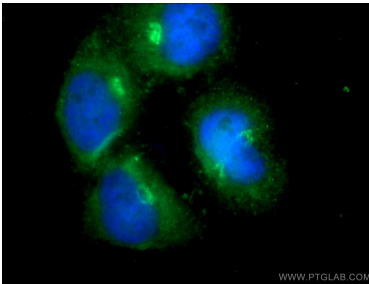
Various lysates were subjected to SDS PAGE followed by western blot with 17971-1-AP (RASIP1 antibody) at dilution of 1:2000 incubated at room temperature for 1.5 hours.



Immunohistochemical analysis of paraffin-embedded human lung tissue slide using 17971-1-AP (RASIP1 antibody) at dilution of 1:200 (under 10x lens). Heat mediated antigen retrieval with Tris-EDTA buffer (pH 9.0).



IP Result of anti-RASIP1 (IP:17971-1-AP, 4ug; Detection:17971-1-AP 1:500) with mouse lung tissue lysate 4000ug.



Immunofluorescent analysis of HepG2 cells using 17971-1-AP (RASIP1 antibody) at dilution of 1:25 and Alexa Fluor 488-conjugated AffiniPure Goat Anti-Rabbit IgG(H+L).