

À des fins de recherche uniquement

Anticorps Polyclonal de lapin anti-BPHL



Numéro de catalogue: 17974-1-AP

Informations de base

Numéro de catalogue: 17974-1-AP	Numéro d'acquisition GenBank: BC037778	Méthode de purification: Purification par affinité contre l'antigène
Taille: 150ul , Concentration: 500 µg/ml by Nanodrop and 240 µg/ml by Bradford method using BSA as the standard;	Identification du gène (NCBI): 670	Dilutions recommandées: WB 1:500-1:2000 IHC 1:20-1:200
Hôte: Lapin	Nom complet: biphenyl hydrolase-like (serine hydrolase)	
Isotype: IgG	MW calculé 22 kDa, 32 kDa	
Immunogen Catalog Number: AG12085	MW observés: 27 kDa	

Applications

Applications testées:

IHC, WB, ELISA

Spécificité de l'espèce:

Humain, rat, souris

Remarque-IHC: il est suggéré de démasquer l'antigène avec un tampon de TE buffer pH 9,0; (*) À défaut, le démasquage de l'antigène peut être effectué avec un tampon citrate pH 6,0.

Contrôles positifs:

WB : tissu rénal humain, cellules MCF-7, tissu hépatique humain, tissu rénal de souris

IHC : tissu rénal humain, tissu cardiaque humain, tissu ovarien humain, tissu placentaire humain, tissu pulmonaire humain

Informations générales

Stockage

Stockage:

Stocker à -20°C. Stable pendant un an après l'expédition.

Tampon de stockage:

PBS avec azoture de sodium à 0,02 % et glycérol à 50 % pH 7,3

L'aliquotage n'est pas nécessaire pour le stockage à -20C

*** Les 20ul contiennent 0,1% de BSA.

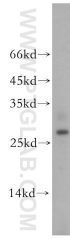
For technical support and original validation data for this product please contact:

T: 1 (888) 4PTGLAB (1-888-478-4522) (toll free in USA), or 1(312) 455-8498 (outside USA)

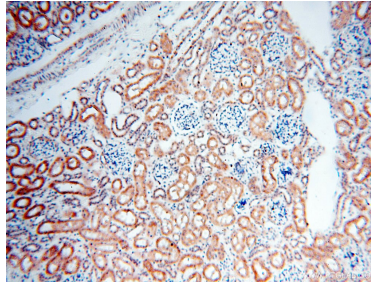
E: proteintech@ptglab.com
W: ptglab.com

This product is exclusively available under Proteintech Group brand and is not available to purchase from any other manufacturer.

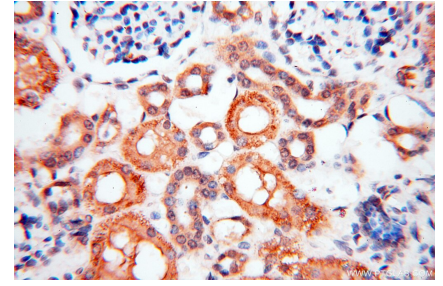
Données de validation sélectionnées



human kidney tissue were subjected to SDS PAGE followed by western blot with 17974-1-AP (BPHL antibody) at dilution of 1:500 incubated at room temperature for 1.5 hours.



Immunohistochemical analysis of paraffin-embedded human kidney using 17974-1-AP (BPHL antibody) at dilution of 1:100 (under 10x lens).



Immunohistochemical analysis of paraffin-embedded human kidney using 17974-1-AP (BPHL antibody) at dilution of 1:100 (under 40x lens).