

À des fins de recherche uniquement

Anticorps Polyclonal de lapin anti-Acetylcholinesterase



Numéro de catalogue: 17975-1-AP

7 Publications

Informations de base

Numéro de catalogue: 17975-1-AP	Numéro d'acquisition GenBank: BC094752	Méthode de purification: Purification par affinité contre l'antigène
Taille: 150ul, Concentration: 167 µg/ml by Nanodrop and 167 µg/ml by Bradford method using BSA as the standard;	Identification du gène (NCBI): 43	Dilutions recommandées: WB 1:500-1:1000 IHC 1:50-1:500
Hôte: Lapin	Nom complet: acetylcholinesterase (Yt blood group)	
Isotype: IgG	MW calculé: 614aa,68 kDa; 640aa,71 kDa	
Immunogen Catalog Number: AG12146	MW observés: 66-72 kDa	

Applications

Applications testées: IHC, WB, ELISA	Contrôles positifs: WB : tissu hépatique de souris, cellules HEK-293 IHC : tissu hépatique humain,
Demandes citées: IHC, WB	
Spécificité de l'espèce: Humain, rat, souris	
Espèces citées: rat, souris	

Remarque-IHC: il est suggéré de démasquer l'antigène avec un tampon de TE buffer pH 9,0; (*) A défaut, 'le démasquage de l'antigène peut être 'effectué avec un tampon citrate pH 6,0.

Informations générales

The classical role of acetylcholinesterase (AChE) is to terminate cholinergic neurotransmission by rapid hydrolysis of the neurotransmitter acetylcholine (ACh) at cholinergic synapses and neuromuscular junctions (PMID:20054652). AChE activity is significantly lower in aspirates from squamous cell carcinomas and the molecular distribution of AChE in both bronchial cells and fluids consisted of amphiphilic monomers and dimers (PMID:18211261). It has 4 isoforms produced by alternative splicing.

Publications notables

Autrice	Pubmed ID	Journal	Application
Yinrui Guo	34045460	Transl Psychiatry	WB
Yang Yang	34084135	Front Pharmacol	IHC
Xiao Wu	33795529	Aging (Albany NY)	WB

Stockage

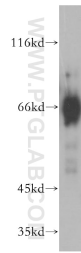
Stockage:
Stocker à -20°C. Stable pendant un an après l'expédition.
Tampon de stockage:
PBS avec azoture de sodium à 0,02 % et glycérol à 50 % pH 7,3
L'aliquotage n'est pas nécessaire pour le stockage à -20C

*** Les 20ul contiennent 0,1% de BSA.

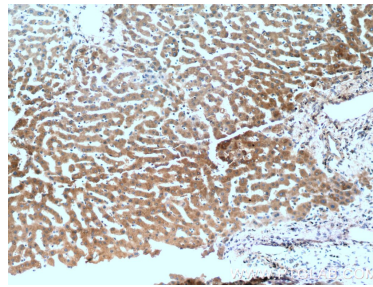
For technical support and original validation data for this product please contact:
T: 1 (888) 4PTGLAB (1-888-478-4522) (toll free in USA), or 1(312) 455-8498 (outside USA)
E: proteintech@ptglab.com
W: ptglab.com

This product is exclusively available under Proteintech Group brand and is not available to purchase from any other manufacturer.

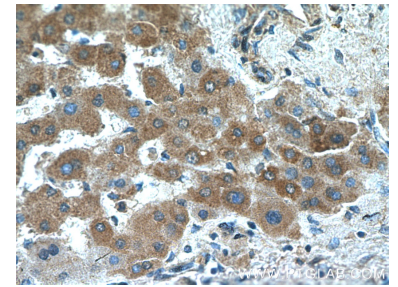
Données de validation sélectionnées



mouse liver tissue were subjected to SDS PAGE followed by western blot with 17975-1-AP (Acetylcholinesterase antibody) at dilution of 1:500 incubated at room temperature for 1.5 hours.



Immunohistochemical analysis of paraffin-embedded human liver tissue slide using 17975-1-AP (Acetylcholinesterase antibody at dilution of 1:200 (under 10x lens).



Immunohistochemical analysis of paraffin-embedded human liver tissue slide using 17975-1-AP (Acetylcholinesterase antibody at dilution of 1:200 (under 40x lens).