

À des fins de recherche uniquement

Anticorps Polyclonal de lapin anti-REEP1



Numéro de catalogue: 17988-1-AP

Phare

7 Publications

Informations de base

Numéro de catalogue:
17988-1-AP

Taille:
150ul, Concentration: 500 µg/ml by Nanodrop and 473 µg/ml by Bradford method using BSA as the standard;

Hôte:
Lapin

Isotype:
IgG

Immunogen Catalog Number:
AG12418

Numéro d'acquisition GenBank:
BC064846

Identification du gène (NCBI):
65055

Nom complet:
receptor accessory protein 1

MW calculé
201 aa, 22 kDa

MW observés:
22 kDa

Méthode de purification:
Purification par affinité contre l'antigène

Dilutions recommandées:
WB 1:500-1:2000
IP 0.5-4.0 ug for IP and 1:500-1:1000 for WB
IHC 1:50-1:500

Applications

Applications testées:
IHC, IP, WB, ELISA

Demandes citées:
IF, IP, WB

Spécificité de l'espèce:
Humain, rat, souris

Espèces citées:
Humain, souris

Remarque-IHC: il est suggéré de démasquer l'antigène avec un tampon de TE buffer pH 9.0; (*) A défaut, le démasquage de l'antigène peut être effectué avec un tampon citrate pH 6,0.

Contrôles positifs:

WB : tissu cérébral de rat, tissu cérébral de souris

IP : tissu cérébral de souris,

IHC : tissu cérébral de souris,

Informations générales

Publications notables

Autrice	Pubmed ID	Journal	Application
Benoît Renvoisé	27638887	Hum Mol Genet	WB, IF
Laura Behrendt	34019998	Neurobiol Dis	WB
Peng-Peng Zhu	35348668	Hum Mol Genet	WB

Stockage

Stockage:

Stocker à -20°C. Stable pendant un an après l'expédition.

Tampon de stockage:

PBS avec azoture de sodium à 0,02 % et glycérol à 50 % pH 7,3

L'aliquotage n'est pas nécessaire pour le stockage à -20C

*** Les 20ul contiennent 0,1% de BSA.

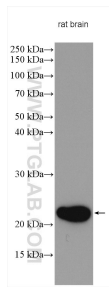
For technical support and original validation data for this product please contact:

T: 1 (888) 4PTGLAB (1-888-478-4522) (toll free in USA), or 1(312) 455-8498 (outside USA)

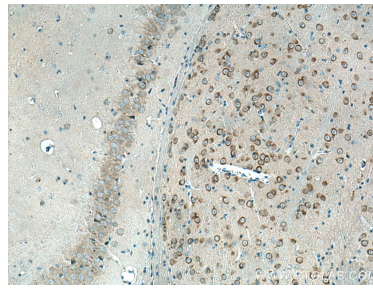
E: proteintech@ptglab.com
W: ptglab.com

This product is exclusively available under Proteintech Group brand and is not available to purchase from any other manufacturer.

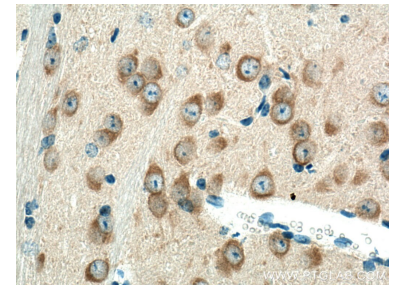
Données de validation sélectionnées



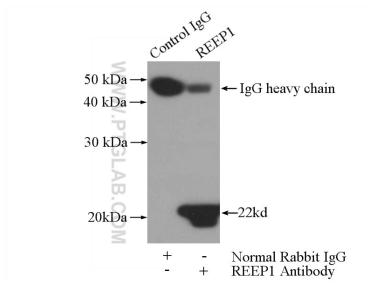
rat brain tissue were subjected to SDS PAGE followed by western blot with 17988-1-AP (REEP1 antibody) at dilution of 1:500 incubated at room temperature for 1.5 hours.



Immunohistochemical analysis of paraffin-embedded mouse brain tissue slide using 17988-1-AP (REEP1 antibody) at dilution of 1:200 (under 10x lens). Heat mediated antigen retrieval with Tris-EDTA buffer (pH 9.0).



Immunohistochemical analysis of paraffin-embedded mouse brain tissue slide using 17988-1-AP (REEP1 antibody) at dilution of 1:200 (under 40x lens). Heat mediated antigen retrieval with Tris-EDTA buffer (pH 9.0).



IP Result of anti-REEP1 (IP:17988-1-AP, 3ug; Detection:17988-1-AP 1:500) with mouse brain tissue lysate 4000ug.