

À des fins de recherche uniquement

Anticorps Polyclonal de lapin anti-PPCS



Numéro de catalogue: 18001-1-AP

1 Publications

Informations de base

Numéro de catalogue: 18001-1-AP	Numéro d'acquisition GenBank: BC106064	Méthode de purification: Purification par affinité contre l'antigène
Taille: 150ul, Concentration: 240 µg/ml by Nanodrop and 240 µg/ml by Bradford method using BSA as the standard;	Identification du gène (NCBI): 79717	Dilutions recommandées: WB 1:500-1:1000 IHC 1:20-1:200
Hôte: Lapin	Nom complet: phosphopantothenoylcysteine synthetase	
Isotype: IgG	MW calculé: 311 aa, 34 kDa	
Immunogen Catalog Number: AG12491	MW observés: 34 kDa	

Applications

Applications testées:

IHC, WB, ELISA

Demandes citées:

IF

Spécificité de l'espèce:

Humain, rat, souris

Espèces citées:

Humain

Remarque-IHC: il est suggéré de démasquer l'antigène avec un tampon de TE buffer pH 9,0; (*) A défaut, le démasquage de l'antigène peut être effectué avec un tampon citrate pH 6,0.

Contrôles positifs:

WB : cellules HeLa,

IHC : tissu rénal humain, tissu ovarien humain, tissu placentaire humain, tissu pulmonaire humain, tissu splénique humain, tissu testiculaire humain

Informations générales

PPCS(Phosphopantothenate--cysteine ligase) is also named as COAB and belongs to the PPC synthetase family. It catalyzes the first step in the biosynthesis of coenzyme A from vitamin B5, where cysteine is conjugated to 4'-phosphopantothenate to form 4-phosphopantothenoylcysteine. It can be exist as a homodimer(PMID:12906824).

Publications notables

Autrice	Pubmed ID	Journal	Application
Jovana Baković	33498827	Int J Mol Sci	IF

Stockage

Stockage:

Stocker à -20°C. Stable pendant un an après l'expédition.

Tampon de stockage:

PBS avec azoture de sodium à 0,02 % et glycérol à 50 % pH 7,3

L'aliquotage n'est pas nécessaire pour le stockage à -20C

*** Les 20ul contiennent 0,1% de BSA.

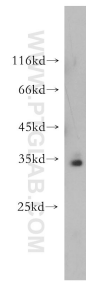
For technical support and original validation data for this product please contact:

T: 1 (888) 4PTGLAB (1-888-478-4522) (toll free in USA), or 1(312) 455-8498 (outside USA)

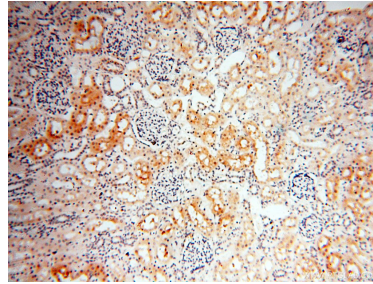
E: proteintech@ptglab.com
W: ptglab.com

This product is exclusively available under Proteintech Group brand and is not available to purchase from any other manufacturer.

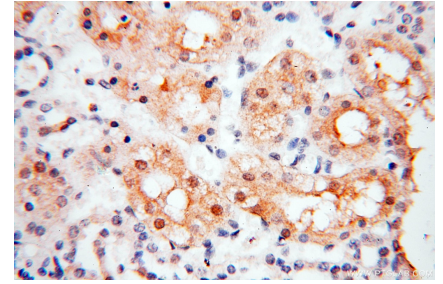
Données de validation sélectionnées



HeLa cells were subjected to SDS PAGE followed by western blot with 18001-1-AP (PPCS antibody) at dilution of 1:500 incubated at room temperature for 1.5 hours.



Immunohistochemical analysis of paraffin-embedded human kidney using 18001-1-AP (PPCS antibody) at dilution of 1:100 (under 10x lens).



Immunohistochemical analysis of paraffin-embedded human kidney using 18001-1-AP (PPCS antibody) at dilution of 1:100 (under 40x lens).