

À des fins de recherche uniquement

Anticorps Polyclonal de lapin anti-DNA Polymerase Beta



Numéro de catalogue: 18003-1-AP

Phare

7 Publications

Informations de base

Numéro de catalogue:
18003-1-AP

Taille:
150ul, Concentration: 700 µg/ml by
Nanodrop and 333 µg/ml by Bradford
method using BSA as the standard;

Hôte:
Lapin

Isotype:
IgG

Immunogen Catalog Number:
AG12496

Numéro d'acquisition GenBank:
BC100288

Identification du gène (NCBI):
5423

Nom complet:
polymerase (DNA directed), beta

MW calculé
335 aa, 38 kDa

MW observés:
38 kDa

Méthode de purification:
Purification par affinité contre
l'antigène

Dilutions recommandées:
WB 1:500-1:2000
IP 0.5-4.0 ug for IP and 1:500-1:1000
for WB
IHC 1:20-1:200

Applications

Applications testées:
IHC, IP, WB, ELISA

Demandes citées:
WB

Spécificité de l'espèce:
Humain

Espèces citées:
Humain, rat, souris

**Remarque-IHC: il est suggéré de démasquer
l'antigène avec un tampon de TE buffer pH
9.0; (*) A défaut, 'le démasquage de
l'antigène peut être 'effectué avec un
tampon citrate pH 6,0.**

Contrôles positifs:

WB : cellules COLO 320, cellules K-562

IP : cellules K-562,

IHC : tissu testiculaire humain, tissu cérébral humain,
tissu ovarien humain, tissu rénal humain, tissu
splénique humain

Informations générales

Publications notables

Autrice	Pubmed ID	Journal	Application
Yuan Yuan Wang	27843412	Cancer Cell Int	WB
Hu Lei	33397955	Nat Commun	WB
Shiladitya Sengupta	32826329	Proc Natl Acad Sci U S A	

Stockage

Stockage:

Stocker à -20°C. Stable pendant un an après l'expédition.

Tampon de stockage:

PBS avec azoture de sodium à 0,02 % et glycérol à 50 % pH 7,3

L'aliquotage n'est pas nécessaire pour le stockage à -20C

*** Les 20ul contiennent 0,1% de BSA.

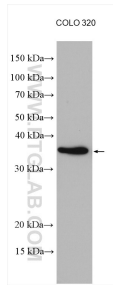
For technical support and original validation data for this product please contact:

T: 1 (888) 4PTGLAB (1-888-478-4522) (toll free
in USA), or 1(312) 455-8498 (outside USA)

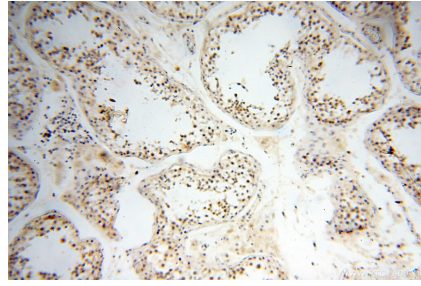
E: proteintech@ptglab.com
W: ptglab.com

This product is exclusively available under Proteintech Group brand and is not available to purchase from any other manufacturer.

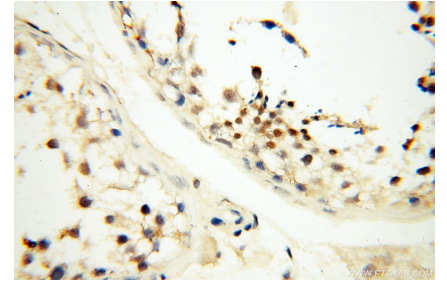
Données de validation sélectionnées



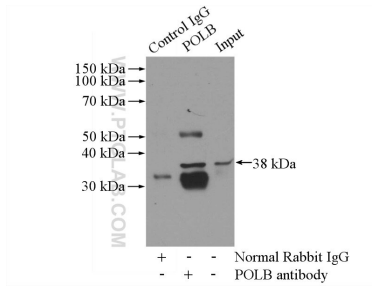
COLO 320 cells were subjected to SDS PAGE followed by western blot with 18003-1-AP (DNA polymerase beta antibody) at dilution of 1:1000 incubated at room temperature for 1.5 hours.



Immunohistochemical analysis of paraffin-embedded human testis using 18003-1-AP (DNA polymerase beta antibody) at dilution of 1:100 (under 10x lens).



Immunohistochemical analysis of paraffin-embedded human testis using 18003-1-AP (DNA polymerase beta antibody) at dilution of 1:100 (under 40x lens).



IP Result of anti-DNA polymerase beta (IP:18003-1-AP, 4ug; Detection:18003-1-AP 1:800) with K-562 cells lysate 3200ug.