

À des fins de recherche uniquement

# Anticorps Polyclonal de lapin anti-EIF2B1



Numéro de catalogue: 18010-1-AP

Phare

9 Publications

## Informations de base

Numéro de catalogue:

18010-1-AP

Taille:

150ul, Concentration: 500 µg/ml by Nanodrop and 307 µg/ml by Bradford method using BSA as the standard;

Hôte:

Lapin

Isotype:

IgG

Immunogen Catalog Number:

AG12509

Numéro d'acquisition GenBank:

BC103763

Identification du gène (NCBI):

1967

Nom complet:

eukaryotic translation initiation factor 2B, subunit 1 alpha, 26kDa

MW calculé

305 aa, 34 kDa

MW observés:

34 kDa

Méthode de purification:

Purification par affinité contre l'antigène

Dilutions recommandées:

WB 1:500-1:2000

IP 0.5-4.0 ug for IP and 1:500-1:1000 for WB

IHC 1:50-1:500

IF 1:10-1:100

## Applications

Applications testées:

IF, IHC, IP, WB, ELISA

Demandes citées:

CoIP, IF, WB

Spécificité de l'espèce:

Humain, souris

Espèces citées:

Humain, souris

**Remarque-IHC: il est suggéré de démasquer l'antigène avec un tampon de TE buffer pH 9,0; (\*) A défaut, le démasquage de l'antigène peut être effectué avec un tampon citrate pH 6,0.**

Contrôles positifs:

WB : cellules MCF7, cellules HeLa, cellules K-562

IP : cellules K-562,

IHC : tissu cérébral de souris, tissu de cancer du sein humain

IF : cellules HeLa,

## Informations générales

### Publications notables

Autrice	Pubmed ID	Journal	Application
Michael Schoof	33688831	Elife	WB
Noel C Wortham	26614765	Biochem J	WB
Qi Hao	34103529	Nat Commun	WB

## Stockage

Stockage:

Stocker à -20°C. Stable pendant un an après l'expédition.

Tampon de stockage:

PBS avec azoture de sodium à 0,02 % et glycérol à 50 % pH 7,3

L'aliquotage n'est pas nécessaire pour le stockage à -20C

\*\*\* Les 20ul contiennent 0,1% de BSA.

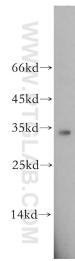
For technical support and original validation data for this product please contact:

T: 1 (888) 4PTGLAB (1-888-478-4522) (toll free in USA), or 1(312) 455-8498 (outside USA)

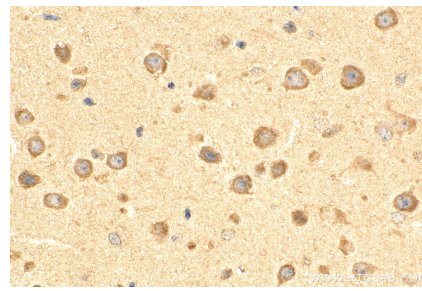
E: proteintech@ptglab.com  
W: ptglab.com

This product is exclusively available under Proteintech Group brand and is not available to purchase from any other manufacturer.

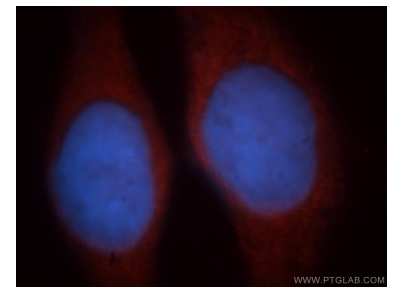
## Données de validation sélectionnées



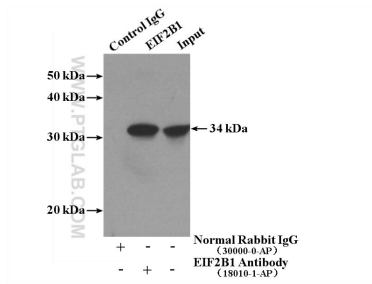
MCF7 cells were subjected to SDS PAGE followed by western blot with 18010-1-AP (EIF2B1 antibody) at dilution of 1:500 incubated at room temperature for 1.5 hours.



Immunohistochemical analysis of paraffin-embedded mouse brain tissue slide using 18010-1-AP (EIF2B1 antibody) at dilution of 1:200 (under 40x lens). Heat mediated antigen retrieval with Tris-EDTA buffer (pH 9.0).



Immunofluorescent analysis of HeLa cells, using EIF2B1 antibody 18010-1-AP at 1:25 dilution and Rhodamine-labeled goat anti-rabbit IgG (red). Blue pseudocolor = DAPI (fluorescent DNA dye).



IP Result of anti-EIF2B1 (IP:18010-1-AP, 4ug; Detection:18010-1-AP 1:700) with K-562 cells lysate 3200ug.