

À des fins de recherche uniquement

# Anticorps Polyclonal de lapin anti-ATPAF1



Numéro de catalogue: 18016-1-AP

3 Publications

## Informations de base

Numéro de catalogue:

18016-1-AP

Taille:

150ul, Concentration: 240 µg/ml by Nanodrop and 213 µg/ml by Bradford method using BSA as the standard;

Hôte:

Lapin

Isotype:

IgG

Immunogen Catalog Number:

AG12557

Numéro d'acquisition GenBank:

BC071731

Identification du gène (NCBI):

64756

Nom complet:

ATP synthase mitochondrial F1 complex assembly factor 1

MW calculé

328 aa, 36 kDa

MW observés:

31 kDa

Méthode de purification:

Purification par affinité contre l'antigène

Dilutions recommandées:

WB 1:500-1:4000

## Applications

Applications testées:

WB, ELISA

Demandes citées:

WB

Spécificité de l'espèce:

Humain, rat, souris

Espèces citées:

Humain, souris

Contrôles positifs:

WB : cellules HEK-293,

## Informations générales

### Publications notables

Autrice	Pubmed ID	Journal	Application
Yu Sun	31184932	Am J Physiol Endocrinol Metab	WB
Han Yan	36470472	Metabolism	WB
Jiatong Xu	32824856	Int J Mol Sci	WB

## Stockage

Stockage:

Stocker à -20°C. Stable pendant un an après l'expédition.

Tampon de stockage:

PBS avec azoture de sodium à 0,02 % et glycérol à 50 % pH 7,3

L'aliquotage n'est pas nécessaire pour le stockage à -20C

\*\*\* Les 20ul contiennent 0,1% de BSA.

For technical support and original validation data for this product please contact:

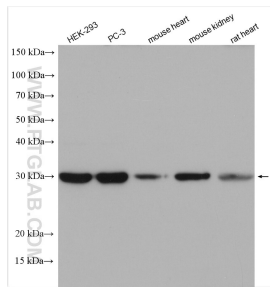
T: 1 (888) 4PTGLAB (1-888-478-4522) (toll free in USA), or 1(312) 455-8498 (outside USA)

E: proteintech@ptglab.com

W: ptglab.com

This product is exclusively available under Proteintech Group brand and is not available to purchase from any other manufacturer.

## Données de validation sélectionnées



Various lysates were subjected to SDS PAGE followed by western blot with 18016-1-AP (ATPAF1 antibody) at dilution of 1:2000 incubated at room temperature for 1.5 hours.