

À des fins de recherche uniquement

Anticorps Polyclonal de lapin anti-GIP



Numéro de catalogue: 18034-1-AP

Informations de base

Numéro de catalogue:
18034-1-AP

Taille:
150ul, Concentration: 600 µg/ml by
Nanodrop and 400 µg/ml by Bradford
method using BSA as the standard;

Hôte:
Lapin

Isotype:
IgG

Immunogen Catalog Number:
AG12634

Numéro d'acquisition GenBank:
BC069663

Identification du gène (NCBI):
2695

Nom complet:
gastric inhibitory polypeptide

MW calculé
153 aa, 17 kDa

Méthode de purification:
Purification par affinité contre
l'antigène

Dilutions recommandées:
IHC 1:50-1:500

Applications

Applications testées:
IHC, ELISA

Spécificité de l'espèce:
Humain, rat, souris

**Remarque-IHC: il est suggéré de démasquer
l'antigène avec un tampon de TE buffer pH
9.0; (*) À défaut, le démasquage de
l'antigène peut être effectué avec un
tampon citrate pH 6,0.**

Contrôles positifs:

IHC : tissu pancréatique humain, tissu d'intestin grêle
humain, tissu pancréatique de rat, tissu pancréatique
de souris

Informations générales

GIP is an incretin hormone and belongs to the glucagon superfamily. GIP is important in maintaining glucose homeostasis as it is a potent stimulator of insulin secretion from pancreatic beta-cells following food ingestion and nutrient absorption. GIP stimulates insulin secretion via its G protein-coupled receptor activation of adenylyl cyclase and other signal transduction pathways. It is a relatively poor inhibitor of gastric acid secretion.

Stockage

Stockage:

Stocker à -20°C. Stable pendant un an après l'expédition.

Tampon de stockage:

PBS avec azoture de sodium à 0,02 % et glycérol à 50 % pH 7,3

L'aliquotage n'est pas nécessaire pour le stockage à -20C

*** Les 20ul contiennent 0,1% de BSA.

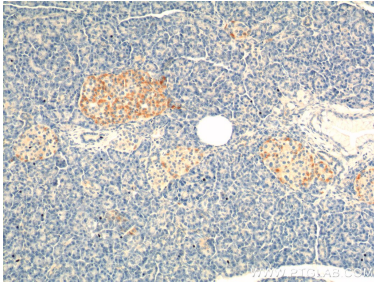
For technical support and original validation data for this product please contact:

T: 1 (888) 4PTGLAB (1-888-478-4522) (toll free
in USA), or 1(312) 455-8498 (outside USA)

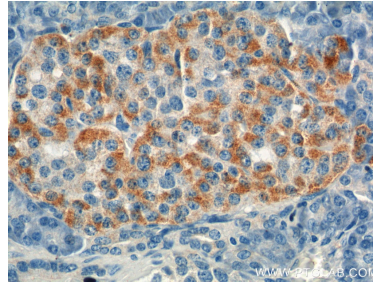
E: proteintech@ptglab.com
W: ptglab.com

This product is exclusively available under Proteintech Group brand and is not available to purchase from any other manufacturer.

Données de validation sélectionnées



Immunohistochemical analysis of paraffin-embedded human pancreas tissue slide using 18034-1-AP (GIP Antibody) at dilution of 1:200 (under 10x lens).



Immunohistochemical analysis of paraffin-embedded human pancreas tissue slide using 18034-1-AP (GIP Antibody) at dilution of 1:200 (under 40x lens).