

À des fins de recherche uniquement

# Anticorps Polyclonal de lapin anti-LONP2



Numéro de catalogue: 18035-1-AP

Phare

1 Publications

## Informations de base

Numéro de catalogue:  
18035-1-AP

Taille:  
150ul, Concentration: 1000 µg/ml by  
Nanodrop and 313 µg/ml by Bradford  
method using BSA as the standard;

Hôte:  
Lapin

Isotype:  
IgG

Immunogen Catalog Number:  
AG12650

Numéro d'acquisition GenBank:  
BC093910

Identification du gène (NCBI):  
83752

Nom complet:  
Lon peptidase 2, peroxisomal

MW calculé  
852 aa, 95 kDa

MW observés:  
95 kDa

Méthode de purification:  
Purification par affinité contre  
l'antigène

Dilutions recommandées:  
WB 1:500-1:1000  
IHC 1:100-1:400  
IF 1:20-1:200

## Applications

Applications testées:  
IF, IHC, WB, ELISA

Demandes citées:  
IHC, WB

Spécificité de l'espèce:  
Humain, souris

Espèces citées:  
Humain

**Remarque-IHC: il est suggéré de démasquer  
l'antigène avec un tampon de TE buffer pH  
9,0; (\*) À défaut, le démasquage de  
l'antigène peut être effectué avec un  
tampon citrate pH 6,0.**

Contrôles positifs:

WB : cellules Jurkat,

IHC : tissu de cancer de la prostate humain,

IF : cellules HepG2,

## Informations générales

### Publications notables

| Autrice    | Pubmed ID | Journal | Application |
|------------|-----------|---------|-------------|
| Xiaobo Cui | 36347334  | Gene    | IHC,WB      |

## Stockage

Stockage:

Stocker à -20°C. Stable pendant un an après l'expédition.

Tampon de stockage:

PBS avec azoture de sodium à 0,02 % et glycérol à 50 % pH 7,3

L'aliquotage n'est pas nécessaire pour le stockage à -20C

\*\*\* Les 20ul contiennent 0,1% de BSA.

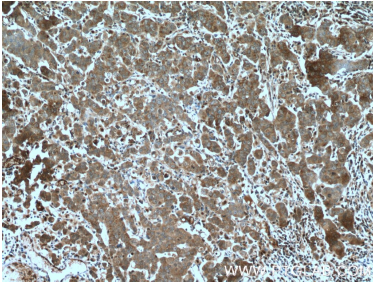
For technical support and original validation data for this product please contact:

T: 1 (888) 4PTGLAB (1-888-478-4522) (toll free  
in USA), or 1(312) 455-8498 (outside USA)

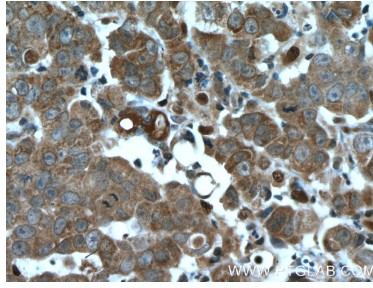
E: [proteintech@ptglab.com](mailto:proteintech@ptglab.com)  
W: [ptglab.com](http://ptglab.com)

This product is exclusively available under Proteintech Group brand and is not available to purchase from any other manufacturer.

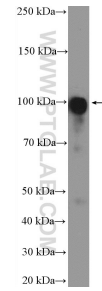
## Données de validation sélectionnées



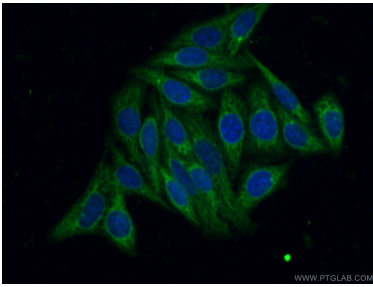
Immunohistochemical analysis of paraffin-embedded human prostate cancer tissue slide using 18035-1-AP (LONP2 antibody) at dilution of 1:200 (under 10x lens. Heat mediated antigen retrieval with Tris-EDTA buffer (pH 9.0).



Immunohistochemical analysis of paraffin-embedded human prostate cancer tissue slide using 18035-1-AP (LONP2 antibody) at dilution of 1:200 (under 40x lens. Heat mediated antigen retrieval with Tris-EDTA buffer (pH 9.0).



Jurkat cells were subjected to SDS PAGE followed by western blot with 18035-1-AP (LONP2 Antibody) at dilution of 1:600 incubated at room temperature for 1.5 hours.



Immunofluorescent analysis of (-20°C Ethanol) fixed HepG2 cells using 18035-1-AP (LONP2 antibody) at dilution of 1:50 and Alexa Fluor 488-conjugated AffiniPure Goat Anti-Rabbit IgG(H+L).