

À des fins de recherche uniquement

Anticorps Polyclonal de lapin anti-LGI2



Numéro de catalogue: 18044-1-AP

Informations de base

Numéro de catalogue:
18044-1-AP

Taille:
150ul, Concentration: 400 µg/ml by
Nanodrop and 307 µg/ml by Bradford
method using BSA as the standard;

Hôte:

Lapin

Isotype:

IgG

Immunogen Catalog Number:
AG12680

Numéro d'acquisition GenBank:
BC101759

Identification du gène (NCBI):
55203

Nom complet:
leucine-rich repeat LGI family,
member 2

MW calculé

545 aa, 62 kDa

MW observés:

62 kDa

Méthode de purification:

Purification par affinité contre
l'antigène

Applications

Applications testées:
ELISA

Spécificité de l'espèce:
Humain, rat, souris

Informations générales

Stockage

Stockage:

Stocker à -20°C. Stable pendant un an après l'expédition.

Tampon de stockage:

PBS avec azoture de sodium à 0,02 % et glycérol à 50 % pH 7,3

L'aliquotage n'est pas nécessaire pour le stockage à -20C

*** Les 20ul contiennent 0,1% de BSA.

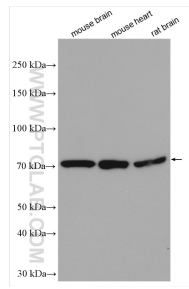
For technical support and original validation data for this product please contact:

T: 1 (888) 4PTGLAB (1-888-478-4522) (toll free
in USA), or 1(312) 455-8498 (outside USA)

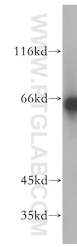
E: proteintech@ptglab.com
W: ptglab.com

This product is exclusively available under Proteintech Group brand and is not available to purchase from any other manufacturer.

Données de validation sélectionnées



Various lysates were subjected to SDS PAGE followed by western blot with 18044-1-AP (LGI2 antibody) at dilution of 1:1500 incubated at room temperature for 1.5 hours.



mouse heart tissue were subjected to SDS PAGE followed by western blot with 18044-1-AP (LGI2 antibody) at dilution of 1:800 incubated at room temperature for 1.5 hours.