

À des fins de recherche uniquement

Anticorps Polyclonal de lapin anti-ALDOB



Numéro de catalogue: 18065-1-AP

Phare

26 Publications

Informations de base

Numéro de catalogue:
18065-1-AP

Taille:
150ul, Concentration: 550 µg/ml by
Nanodrop;

Hôte:
Lapin

Isotype:
IgG

Immunogen Catalog Number:
AG12695

Numéro d'acquisition GenBank:
BC029399

Identification du gène (NCBI):
229

Nom complet:
aldolase B, fructose-bisphosphate

MW calculé
316 aa, 35 kDa

MW observés:
35-40 kDa

Méthode de purification:
Purification par affinité contre
l'antigène

Dilutions recommandées:
WB 1:2000-1:16000
IP 0.5-4.0 ug for IP and 1:500-1:1000
for WB
IHC 1:50-1:500

Applications

Applications testées:
IHC, IP, WB, ELISA

Demandes citées:
IF, IHC, IP, WB

Spécificité de l'espèce:
Humain, rat, souris

Espèces citées:
Humain, rat, souris

Remarque-IHC: il est suggéré de démasquer l'antigène avec un tampon de TE buffer pH 9,0; (*) À défaut, le démasquage de l'antigène peut être effectué avec un tampon citrate pH 6,0.

Contrôles positifs:

WB : tissu rénal de souris, cellules Raji, tissu cérébral de souris, tissu de muscle squelettique de souris, tissu hépatique de souris, tissu rénal de rat

IP : tissu cérébral de souris, tissu rénal de souris

IHC : tissu de cancer du foie humain,

Informations générales

Fructose-1,6-bisphosphate aldolase is a glycolytic enzyme that catalyzes the reversible conversion of fructose-1,6-bisphosphate to glyceraldehyde 3-phosphate and dihydroxyacetone phosphate. Vertebrates have 3 aldolase isozymes, aldolase A (ALDOA), B (ALDOB), and C (ALDOC). Deficiency of this enzyme ALDOB causes an accumulation of fructose-1-phosphate after fructose intake, which results in toxic symptoms like vomiting, hypoglycemia, jaundice, elevated liver enzymes and hepatomegaly (PMID:22375183). This antibody may detect ALDOA.

Publications notables

Autrice	Pubmed ID	Journal	Application
Chang Zhao	31548586	Sci Rep	WB
Felicia Gerst	30202879	J Clin Endocrinol Metab	
Hao-Long Zeng	29254222	Oncotarget	WB

Stockage

Stockage:

Stocker à -20°C. Stable pendant un an après l'expédition.

Tampon de stockage:

PBS avec azoture de sodium à 0,02 % et glycérol à 50 % pH 7,3

L'aliquotage n'est pas nécessaire pour le stockage à -20C

*** Les 20ul contiennent 0,1% de BSA.

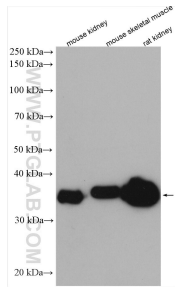
For technical support and original validation data for this product please contact:

T: 1 (888) 4PTGLAB (1-888-478-4522) (toll free in USA), or 1(312) 455-8498 (outside USA)

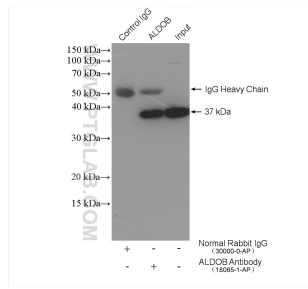
E: proteintech@ptglab.com
W: ptglab.com

This product is exclusively available under Proteintech Group brand and is not available to purchase from any other manufacturer.

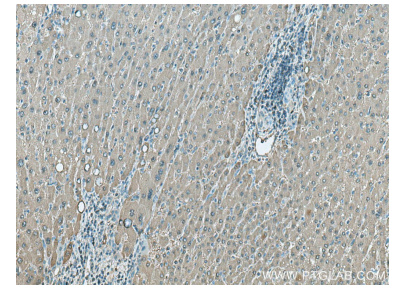
Données de validation sélectionnées



Various lysates were subjected to SDS PAGE followed by western blot with 18065-1-AP (ALDOB antibody) at dilution of 1:8000 incubated at room temperature for 1.5 hours.



IP result of anti-ALDOB (IP:18065-1-AP, 4 μ g; Detection:18065-1-AP 1:500) with mouse brain tissue lysate 2400 μ g.



Immunohistochemical analysis of paraffin-embedded human liver cancer tissue slide using 18065-1-AP (ALDOB antibody) at dilution of 1:200 (under 10x lens). Heat mediated antigen retrieval with Tris-EDTA buffer (pH 9.0).