

À des fins de recherche uniquement

Anticorps Polyclonal de lapin anti-COX18



Numéro de catalogue: 18071-1-AP

1 Publications

Informations de base

Numéro de catalogue:

18071-1-AP

Taille:

150ul, Concentration: 450 µg/ml by Nanodrop and 233 µg/ml by Bradford method using BSA as the standard;

Hôte:

Lapin

Isotype:

IgG

Immunogen Catalog Number:

AG12709

Numéro d'acquisition GenBank:

BC101684

Identification du gène (NCBI):

285521

Nom complet:

COX18 cytochrome c oxidase assembly homolog (*S. cerevisiae*)

MW calculé

333 aa, 37 kDa

MW observés:

37-40 kDa, 28-30 kDa

Méthode de purification:

Purification par affinité contre l'antigène

Dilutions recommandées:

WB 1:300-1:600

IF 1:10-1:100

Applications

Applications testées:

IF, WB, ELISA

Demandes citées:

WB

Spécificité de l'espèce:

Humain, souris

Espèces citées:

Humain

Contrôles positifs:

WB : tissu hépatique de souris, cellules HeLa, cellules NIH/3T3

IF : cellules HepG2,

Informations générales

Publications notables

Autrice	Pubmed ID	Journal	Application
Isotta Lorenzi	29154948	Biochim Biophys Acta	WB

Stockage

Stockage:

Stocker à -20°C. Stable pendant un an après l'expédition.

Tampon de stockage:

PBS avec azote de sodium à 0,02 % et glycérol à 50 % pH 7,3

L'aliquotage n'est pas nécessaire pour le stockage à -20C

*** Les 20ul contiennent 0,1% de BSA.

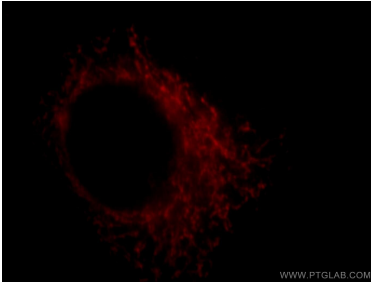
For technical support and original validation data for this product please contact:

T: 1 (888) 4PTGLAB (1-888-478-4522) (toll free in USA), or 1(312) 455-8498 (outside USA)

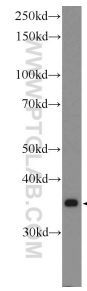
E: proteintech@ptglab.com
W: ptglab.com

This product is exclusively available under Proteintech Group brand and is not available to purchase from any other manufacturer.

Données de validation sélectionnées



Immunofluorescent analysis of HepG2 cells, using COX18 antibody 18071-1-AP at 1:25 dilution and Rhodamine-labeled goat anti-rabbit IgG (red).



mouse liver tissue were subjected to SDS PAGE followed by western blot with 18071-1-AP (COX18 Antibody) at dilution of 1:600 incubated at room temperature for 1.5 hours.