

À des fins de recherche uniquement

Anticorps Polyclonal de lapin anti-PDE10A



Numéro de catalogue: 18078-1-AP

4 Publications

Informations de base

Numéro de catalogue:

18078-1-AP

Taille:

150ul, Concentration: 300 µg/ml by Nanodrop and 240 µg/ml by Bradford method using BSA as the standard;

Hôte:

Lapin

Isotype:

IgG

Immunogen Catalog Number:

AG12771

Numéro d'acquisition GenBank:

BC104860

Identification du gène (NCBI):

10846

Nom complet:

phosphodiesterase 10A

MW calculé

779 aa, 88 kDa

MW observés:

89 kDa

Méthode de purification:

Purification par affinité contre l'antigène

Dilutions recommandées:

IP 0.5-4.0 ug for IP and 1:200-1:1000 for WB

IHC 1:500-1:2000

IF 1:200-1:800

Applications

Applications testées:

IF, IHC, IP, ELISA

Demandes citées:

IF, WB

Spécificité de l'espèce:

Humain, souris

Espèces citées:

bovin, Humain, souris

Remarque-IHC: il est suggéré de démasquer l'antigène avec un tampon de TE buffer pH 9,0; (*) A défaut, le démasquage de l'antigène peut être effectué avec un tampon citrate pH 6,0.

Contrôles positifs:

IP: tissu cérébral de souris,

IHC: tissu cérébral de souris,

IF: cellules HeLa,

Informations générales

Publications notables

Autrice	Pubmed ID	Journal	Application
Masafumi Shimojo	34636430	EMBO J	WB
A Bergeron	27860455	Andrology	WB,IF
Chaoyang Liu	36563597	Environ Int	WB

Stockage

Stockage:

Stocker à -20°C. Stable pendant un an après l'expédition.

Tampon de stockage:

PBS avec azoture de sodium à 0,02 % et glycérol à 50 % pH 7,3

L'aliquotage n'est pas nécessaire pour le stockage à -20C

*** Les 20ul contiennent 0,1% de BSA.

For technical support and original validation data for this product please contact:

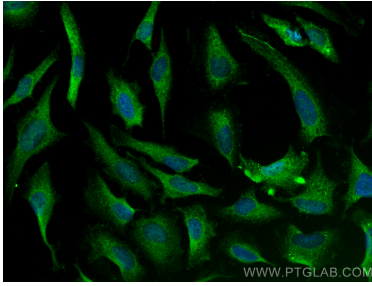
T: 1 (888) 4PTGLAB (1-888-478-4522) (toll free in USA), or 1(312) 455-8498 (outside USA)

E: proteintech@ptglab.com

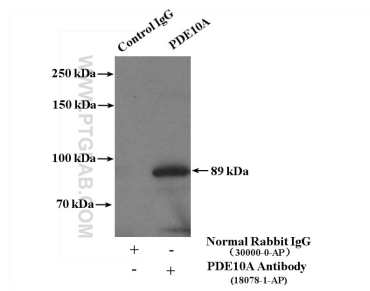
W: ptglab.com

This product is exclusively available under Proteintech Group brand and is not available to purchase from any other manufacturer.

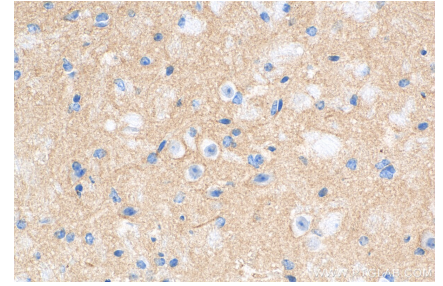
Données de validation sélectionnées



Immunofluorescent analysis of (-20°C Methanol) fixed HeLa cells using PDE10A antibody (18078-1-AP) at dilution of 1:400 and CoraLite®488-Conjugated AffiniPure Goat Anti-Rabbit IgG(H+L).



IP Result of anti-PDE10A (IP:18078-1-AP, 4ug; Detection:18078-1-AP 1:300) with mouse brain tissue lysate 5200ug.



Immunohistochemical analysis of paraffin-embedded mouse brain tissue slide using 18078-1-AP (PDE10A antibody) at dilution of 1:1000 (under 40x lens). Heat mediated antigen retrieval with Tris-EDTA buffer (pH 9.0).