

À des fins de recherche uniquement

Anticorps Polyclonal de lapin anti-MMP26



Numéro de catalogue: 18087-1-AP

2 Publications

Informations de base

Numéro de catalogue:
18087-1-AP

Taille:
150ul, Concentration: 240 µg/ml by Nanodrop and 153 µg/ml by Bradford method using BSA as the standard;

Hôte:
Lapin

Isotype:
IgG

Immunogen Catalog Number:
AG12806

Numéro d'acquisition GenBank:
BC101541

Identification du gène (NCBI):
56547

Nom complet:
matrix metallopeptidase 26

MW calculé
262 aa, 30 kDa

MW observés:
19 kDa

Méthode de purification:
Purification par affinité contre l'antigène

Dilutions recommandées:
WB 1:500-1:2000
IHC 1:20-1:200
IF 1:20-1:200

Applications

Applications testées:
IF, IHC, WB, ELISA

Demandes citées:
IHC, WB

Spécificité de l'espèce:
Humain

Espèces citées:
Humain

Remarque-IHC: il est suggéré de démasquer l'antigène avec un tampon de TE buffer pH 9,0; (*) A défaut, 'le démasquage de l'antigène peut être 'effectué avec un tampon citrate pH 6,0.

Contrôles positifs:

WB : cellules SKOV-3, cellules HEK-293, tissu placentaire humain

IHC : tissu de cancer de la prostate humain,

IF : cellules SKOV-3,

Informations générales

MMP26(matrix metallopeptidase 26) may hydrolyze collagen type IV, fibronectin, fibrinogen, beta-casein, type I gelatin and alpha-1 proteinase inhibitor. MMP26 is expressed in placenta and uterus and is widely expressed in malignant tumors from different sources as well as in diverse tumor cell lines (PMID: 10987280). The proenzyme without the signal peptide has a calculated molecular mass of 29 kDa and the processed enzyme has a calculated molecular mass of 19 kDa (PMID:15574774). This antibody is specific to MMP26.

Publications notables

Autrice	Pubmed ID	Journal	Application
Teng Cheng	29270749	J Huazhong Univ Sci Technolog Med Sci	IHC
Sarah Abdullah	37315138	Sci Adv	WB

Stockage

Stockage:

Stocker à -20°C. Stable pendant un an après l'expédition.

Tampon de stockage:

PBS avec azoture de sodium à 0,02 % et glycérol à 50 % pH 7,3

L'aliquotage n'est pas nécessaire pour le stockage à -20C

*** Les 20ul contiennent 0,1% de BSA.

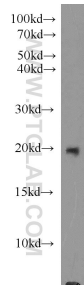
For technical support and original validation data for this product please contact:

T: 1 (888) 4PTGLAB (1-888-478-4522) (toll free in USA), or 1(312) 455-8498 (outside USA)

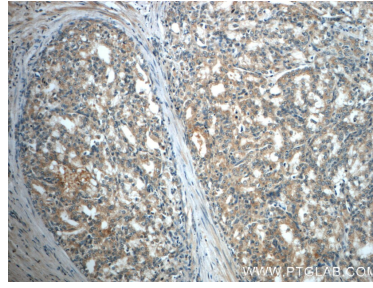
E: proteintech@ptglab.com
W: ptglab.com

This product is exclusively available under Proteintech Group brand and is not available to purchase from any other manufacturer.

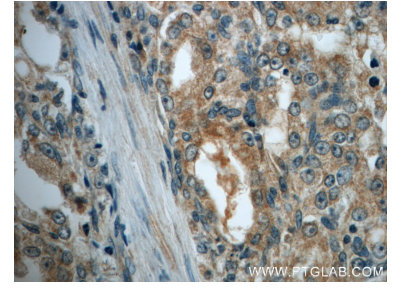
Données de validation sélectionnées



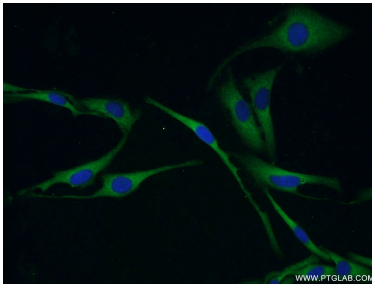
SKOV-3 cells were subjected to SDS PAGE followed by western blot with 18087-1-AP (MMP26 antibody) at dilution of 1:1000 incubated at room temperature for 1.5 hours.



Immunohistochemical analysis of paraffin-embedded human prostate cancer slide using 18087-1-AP (MMP26 Antibody) at dilution of 1:50.



Immunohistochemical analysis of paraffin-embedded human prostate cancer slide using 18087-1-AP (MMP26 Antibody) at dilution of 1:50.



Immunofluorescent analysis of SKOV-3 cells using 18087-1-AP (MMP26 antibody) at dilution of 1:50 and Alexa Fluor 488-conjugated AffiniPure Goat Anti-Rabbit IgG(H+L).