

À des fins de recherche uniquement

Anticorps Polyclonal de lapin anti-CPNE5



Numéro de catalogue: 18097-1-AP

Informations de base

Numéro de catalogue:
18097-1-AP

Taille:
150ul, Concentration: 350 µg/ml by
Nanodrop and 213 µg/ml by Bradford
method using BSA as the standard;

Hôte:
Lapin

Isotype:
IgG

Immunogen Catalog Number:
AG11987

Numéro d'acquisition GenBank:
BC053872

Identification du gène (NCBI):
57699

Nom complet:
copine V

MW calculé
593 aa, 66 kDa

MW observés:
68 kDa

Méthode de purification:
Purification par affinité contre
l'antigène

Dilutions recommandées:
WB 1:200-1:1000

Applications

Applications testées:
WB, ELISA

Spécificité de l'espèce:
Humain, rat, souris

Contrôles positifs:

WB : tissu embryonnaire de souris,

Informations générales

Copines are a family of evolutionarily conserved calcium-dependent phospholipid-binding proteins (PMID: 9430674). They contain two Ca(2+)- and phospholipid-binding domains known as C2 domains. Copines are potentially involved in regulating membrane trafficking and in protein-protein interactions. Copine-5 (CPNE5) has been reported to have a potential role in the development of murine central nervous system (PMID: 18614158).

Stockage

Stockage:

Stocker à -20°C. Stable pendant un an après l'expédition.

Tampon de stockage:

PBS avec azoture de sodium à 0,02 % et glycérol à 50 % pH 7,3

L'aliquotage n'est pas nécessaire pour le stockage à -20°C

*** Les 20ul contiennent 0,1% de BSA.

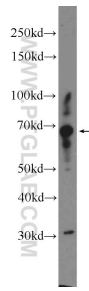
For technical support and original validation data for this product please contact:

T: 1 (888) 4PTGLAB (1-888-478-4522) (toll free
in USA), or 1(312) 455-8498 (outside USA)

E: proteintech@ptglab.com
W: ptglab.com

This product is exclusively available under Proteintech Group brand and is not available to purchase from any other manufacturer.

Données de validation sélectionnées



mouse embryo tissue were subjected to SDS PAGE followed by western blot with 18097-1-AP (CPNE5 Antibody) at dilution of 1:300 incubated at room temperature for 1.5 hours.