

À des fins de recherche uniquement

# Anticorps Polyclonal de lapin anti-SGCC



Numéro de catalogue: 18102-1-AP

5 Publications

## Informations de base

Numéro de catalogue:

18102-1-AP

Taille:

150ul, Concentration: 300 µg/ml by Nanodrop and 153 µg/ml by Bradford method using BSA as the standard;

Hôte:

Lapin

Isotype:

IgG

Immunogen Catalog Number:

AG12402

Numéro d'acquisition GenBank:

BC074777

Identification du gène (NCBI):

6445

Nom complet:

sarcoglycan, gamma (35kDa dystrophin-associated glycoprotein)

MW calculé

291 aa, 32 kDa

MW observés:

35-38 kDa

Méthode de purification:

Purification par affinité contre l'antigène

Dilutions recommandées:

WB 1:1000-1:8000

IP 0.5-4.0 ug for IP and 1:500-1:2000 for WB

IHC 1:20-1:200

## Applications

Applications testées:

IHC, IP, WB, ELISA

Demandes citées:

IF, IHC, IP, WB

Spécificité de l'espèce:

Humain, rat, souris

Espèces citées:

Humain, souris

**Remarque-IHC: il est suggéré de démasquer l'antigène avec un tampon de TE buffer pH 9,0; (\*) A défaut, 'le démasquage de l'antigène peut être 'effectué avec un tampon citrate pH 6,0.**

Contrôles positifs:

WB : tissu cardiaque de souris, tissu cardiaque de rat, tissu cardiaque humain, tissu de muscle squelettique de souris, tissu de muscle squelettique humain

IP : tissu cardiaque de souris,

IHC : tissu cardiaque humain, tissu cutané humain, tissu ovarien humain, tissu placentaire humain, tissu pulmonaire humain, tissu rénal humain

## Informations générales

### Publications notables

Autrice	Pubmed ID	Journal	Application
Narinder Janghra	26974331	PLoS One	IF
Alison M Blain	29912990	PLoS One	IHC
Mojgan Reza	27477497	Hum Gene Ther Methods	IF

## Stockage

Stockage:

Stocker à -20°C. Stable pendant un an après l'expédition.

Tampon de stockage:

PBS avec azoture de sodium à 0,02 % et glycérol à 50 % pH 7,3

L'aliquotage n'est pas nécessaire pour le stockage à -20C

\*\*\* Les 20ul contiennent 0,1% de BSA.

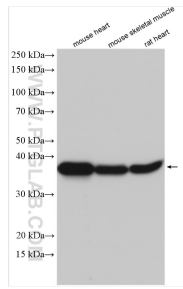
For technical support and original validation data for this product please contact:

T: 1 (888) 4PTGLAB (1-888-478-4522) (toll free in USA), or 1(312) 455-8498 (outside USA)

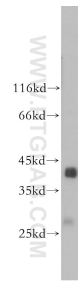
E: [proteintech@ptglab.com](mailto:proteintech@ptglab.com)  
W: [ptglab.com](http://ptglab.com)

This product is exclusively available under Proteintech Group brand and is not available to purchase from any other manufacturer.

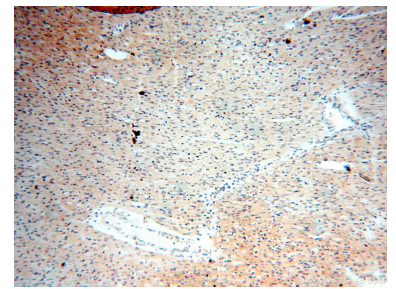
## Données de validation sélectionnées



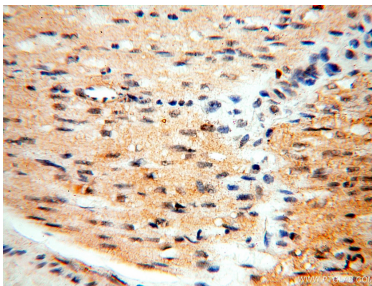
Various lysates were subjected to SDS PAGE followed by western blot with 18102-1-AP (SGCG antibody) at dilution of 1:4000 incubated at room temperature for 1.5 hours.



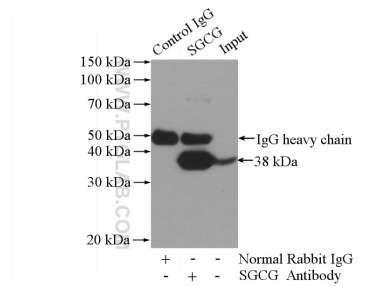
human skeletal muscle tissue were subjected to SDS PAGE followed by western blot with 18102-1-AP (SGCG antibody) at dilution of 1:600 incubated at room temperature for 1.5 hours.



Immunohistochemical analysis of paraffin-embedded human heart using 18102-1-AP (SGCG antibody) at dilution of 1:50 (under 10x lens).



Immunohistochemical analysis of paraffin-embedded human heart using 18102-1-AP (SGCG antibody) at dilution of 1:50 (under 40x lens).



IP Result of anti-SGCG (IP:18102-1-AP, 4ug; Detection:18102-1-AP 1:1000) with mouse heart tissue lysate 4000ug.