

À des fins de recherche uniquement

Anticorps Polyclonal de lapin anti-CXCL17



Numéro de catalogue: 18108-1-AP

4 Publications

Informations de base

Numéro de catalogue:

18108-1-AP

Taille:

150ul, Concentration: 247 µg/ml by Nanodrop and 247 µg/ml by Bradford method using BSA as the standard;

Hôte:

Lapin

Isotype:

IgG

Immunogen Catalog Number:

AG12516

Numéro d'acquisition GenBank:

BC093946

Identification du gène (NCBI):

284340

Nom complet:

chemokine (C-X-C motif) ligand 17

MW calculé

119 aa, 14 kDa

Méthode de purification:

Purification par affinité contre l'antigène

Dilutions recommandées:

IHC 1:20-1:200

Applications

Applications testées:

IHC, ELISA

Demandes citées:

IF, IHC, WB

Spécificité de l'espèce:

Humain

Espèces citées:

Humain

Remarque-IHC: il est suggéré de démasquer l'antigène avec un tampon de TE buffer pH 9,0; (*) A défaut, le démasquage de l'antigène peut être effectué avec un tampon citrate pH 6,0.

Contrôles positifs:

IHC : tissu de cancer du sein humain, tissu de cancer du foie humain

Informations générales

Publications notables

Autrice	Pubmed ID	Journal	Application
Shuichi Shimada	33055012	J Dermatol Sci	IHC, WB, IF
Xiannian Zhang	34489433	Nat Commun	IHC
Zhou Jiang	35954390	Cancers (Basel)	IHC

Stockage

Stockage:

Stocker à -20°C. Stable pendant un an après l'expédition.

Tampon de stockage:

PBS avec azoture de sodium à 0,02 % et glycérol à 50 % pH 7,3

L'aliquotage n'est pas nécessaire pour le stockage à -20C

*** Les 20ul contiennent 0,1% de BSA.

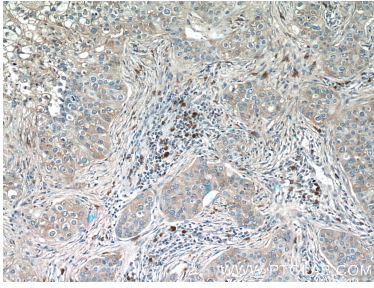
For technical support and original validation data for this product please contact:

T: 1 (888) 4PTGLAB (1-888-478-4522) (toll free in USA), or 1(312) 455-8498 (outside USA)

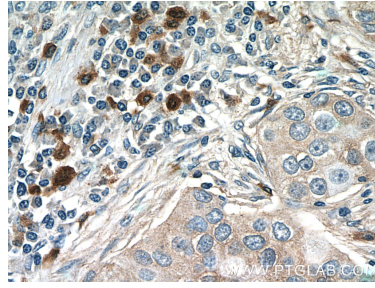
E: proteintech@ptglab.com
W: ptglab.com

This product is exclusively available under Proteintech Group brand and is not available to purchase from any other manufacturer.

Données de validation sélectionnées



Immunohistochemical analysis of paraffin-embedded human breast cancer tissue slide using 18108-1-AP (CXCL17 Antibody) at dilution of 1:50 (under 10x lens).



Immunohistochemical analysis of paraffin-embedded human breast cancer tissue slide using 18108-1-AP (CXCL17 Antibody) at dilution of 1:50 (under 40x lens).