

À des fins de recherche uniquement

Anticorps Polyclonal de lapin anti-PRPH2



Numéro de catalogue: 18109-1-AP

13 Publications

Informations de base

Numéro de catalogue: 18109-1-AP	Numéro d'acquisition GenBank: BC074720	Méthode de purification: Purification par affinité contre l'antigène
Taille: 150ul , Concentration: 700 µg/ml by Nanodrop;	Identification du gène (NCBI): 5961	Dilutions recommandées: WB 1:500-1:2000 IF 1:20-1:200
Hôte: Lapin	Nom complet: peripherin 2 (retinal degeneration, slow)	
Isotype: IgG	MW calculé: 346 aa, 39 kDa	
Immunogen Catalog Number: AG12555	MW observés: 39 kDa	

Applications

Applications testées: IF, WB, ELISA	Contrôles positifs: WB : tissu oculaire de souris, IF : tissu rétinien de souris,
Demandes citées: IF, IHC, IP, WB	
Spécificité de l'espèce: Humain, rat, souris	
Espèces citées: Humain, rat, souris	

Informations générales

Peripherin-2 (PRPH2), also known as retinal degeneration slow protein (RDS), is a photoreceptor-specific tetraspanin protein implicated in outer segment disk morphogenesis. It may function as an adhesion molecule involved in stabilization and compaction of outer segment disks or in the maintenance of the curvature of the rim. Mutations in peripherin-2 are responsible for various retinal degenerative diseases including autosomal dominant retinitis pigmentosa (ADRP).

Publications notables

Autrice	Pubmed ID	Journal	Application
Poppy Datta	31694913	J Biol Chem	WB, IF
Poppy Datta	33961633	PLoS One	WB, IHC
Nikolaos Mitrousis	32791386	Biomaterials	

Stockage

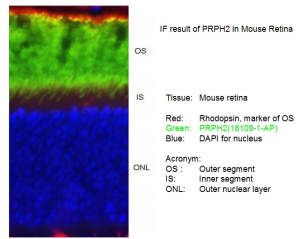
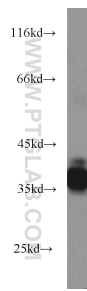
Stockage:
Stocker à -20°C. Stable pendant un an après l'expédition.
Tampon de stockage:
PBS avec azoture de sodium à 0,02 % et glycérol à 50 % pH 7,3
L'aliquotage n'est pas nécessaire pour le stockage à -20C

*** Les 20ul contiennent 0,1% de BSA.

For technical support and original validation data for this product please contact:
T: 1 (888) 4PTGLAB (1-888-478-4522) (toll free in USA), or 1(312) 455-8498 (outside USA)
E: proteintech@ptglab.com
W: ptglab.com

This product is exclusively available under Proteintech Group brand and is not available to purchase from any other manufacturer.

Données de validation sélectionnées



mouse eye tissue were subjected to SDS PAGE followed by western blot with 18109-1-AP (PRPH2 antibody) at dilution of 1:1000 incubated at room temperature for 1.5 hours.

IF result of anti-PRPH2 (18109-1-AP) in Mouse Retina by Dr. Seongjin Seo. OS (Outer segment) Stain.