

À des fins de recherche uniquement

Anticorps Polyclonal de lapin anti-Synaptotagmin-13



Numéro de catalogue: 18115-1-AP

1 Publications

Informations de base

Numéro de catalogue:
18115-1-AP

Taille:
150ul, Concentration: 300 µg/ml by Nanodrop and 173 µg/ml by Bradford method using BSA as the standard;

Hôte:
Lapin

Isotype:
IgG

Immunogen Catalog Number:
AG12599

Numéro d'acquisition GenBank:
BC093830

Identification du gène (NCBI):
57586

Nom complet:
synaptotagmin XIII

MW calculé:
426 aa, 47 kDa

MW observés:
47 kDa, 66 kDa

Méthode de purification:
Purification par affinité contre l'antigène

Dilutions recommandées:
WB 1:500-1:1000

Applications

Applications testées:
WB, ELISA

Demandes citées:
WB

Spécificité de l'espèce:
Humain, rat, souris

Espèces citées:
Humain

Contrôles positifs:

WB: cellules HepG2,

Informations générales

Synaptotagmin-13 is a member of the synaptotagmin family of proteins which are known as membrane trafficking proteins. Synaptotagmin-13 is composed of the canonical domains of synaptotagmins that include an N-terminal transmembrane region, two C-terminal cytoplasmic C2-domains, and a connecting sequence between the transmembrane region and the C2-domains (PMID: 11211934). Synaptotagmin-13 is highly expressed in brain and may be involved in transport vesicle docking to the plasma membrane.

Publications notables

Autrice	Pubmed ID	Journal	Application
Federica Rizzo	30649277	Brain	WB

Stockage

Stockage:
Stocker à -20°C. Stable pendant un an après l'expédition.

Tampon de stockage:
PBS avec azoture de sodium à 0,02 % et glycérol à 50 % pH 7,3
L'aliquotage n'est pas nécessaire pour le stockage à -20C

*** Les 20ul contiennent 0,1% de BSA.

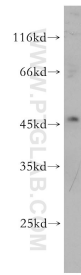
For technical support and original validation data for this product please contact:

T: 1 (888) 4PTGLAB (1-888-478-4522) (toll free in USA), or 1(312) 455-8498 (outside USA)

E: proteintech@ptglab.com
W: ptglab.com

This product is exclusively available under Proteintech Group brand and is not available to purchase from any other manufacturer.

Données de validation sélectionnées



HepG2 cells were subjected to SDS PAGE followed by western blot with 18115-1-AP (Synaptotagmin-13 antibody) at dilution of 1:500 incubated at room temperature for 1.5 hours.