

À des fins de recherche uniquement

Anticorps Polyclonal de lapin anti-PARP15



Numéro de catalogue: 18126-1-AP

Informations de base

Numéro de catalogue:

18126-1-AP

Taille:

150ul, Concentration: 350 µg/ml by Nanodrop and 327 µg/ml by Bradford method using BSA as the standard;

Hôte:

Lapin

Isotype:

IgG

Immunogen Catalog Number:

AG12702

Numéro d'acquisition GenBank:

BC101701

Identification du gène (NCBI):

165631

Nom complet:

poly (ADP-ribose) polymerase family, member 15

MW calculé

444aa,50 kDa; 656aa,73 kDa

MW observés:

50 kDa

Méthode de purification:

Purification par affinité contre l'antigène

Dilutions recommandées:

WB 1:500-1:1000

Applications

Applications testées:

WB, ELISA

Spécificité de l'espèce:

Humain

Contrôles positifs:

WB : cellules A431, cellules A549, cellules HepG2, cellules Jurkat, cellules MCF-7, cellules Raji

Informations générales

Stockage

Stockage:

Stocker à -20°C. Stable pendant un an après l'expédition.

Tampon de stockage:

PBS avec azoture de sodium à 0,02 % et glycérol à 50 % pH 7,3

L'aliquotage n'est pas nécessaire pour le stockage à -20C

*** Les 20ul contiennent 0,1% de BSA.

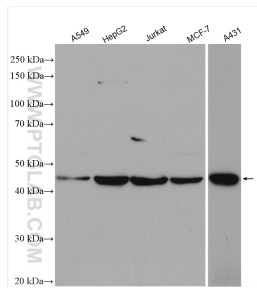
For technical support and original validation data for this product please contact:

T: 1 (888) 4PTGLAB (1-888-478-4522) (toll free in USA), or 1(312) 455-8498 (outside USA)

E: proteintech@ptglab.com
W: ptglab.com

This product is exclusively available under Proteintech Group brand and is not available to purchase from any other manufacturer.

Données de validation sélectionnées



Various lysates were subjected to SDS PAGE followed by western blot with 18126-1-AP (PARP15 antibody) at dilution of 1:500 incubated at room temperature for 1.5 hours.