

À des fins de recherche uniquement

# Anticorps Polyclonal de lapin anti-PURB



Numéro de catalogue: 18128-1-AP

Phare

7 Publications

## Informations de base

Numéro de catalogue:

18128-1-AP

Taille:

150ul, Concentration: 600 µg/ml by Nanodrop;

Hôte:

Lapin

Isotype:

IgG

Immunogen Catalog Number:

AG12705

Numéro d'acquisition GenBank:

BC101735

Identification du gène (NCBI):

5814

Nom complet:

purine-rich element binding protein B

MW calculé

312 aa, 33 kDa

MW observés:

33-40 kDa

Méthode de purification:

Purification par affinité contre l'antigène

Dilutions recommandées:

WB 1:2000-1:10000

IP 0.5-4.0 µg for IP and 1:500-1:1000 for WB

## Applications

Applications testées:

IP, WB, ELISA

Demandes citées:

ChIP, IF, RIP, WB

Spécificité de l'espèce:

Humain, rat, souris

Espèces citées:

bovin, Humain, rat, souris

Contrôles positifs:

WB : cellules C2C12, cellules HeLa, tissu hépatique de souris

IP : cellule C2C12,

## Informations générales

### Publications notables

Auteur	Pubmed ID	Journal	Application
Nan Huo	30362557	J Cell Physiol	IF, WB
Linna Jia	31918924	Mol Metab	WB
Yiwei Yang	36318802	Stem Cells	WB, ChIP, RIP

## Stockage

Stockage:

Stocker à -20°C. Stable pendant un an après l'expédition.

Tampon de stockage:

PBS avec azoture de sodium à 0,02 % et glycérol à 50 % pH 7,3

L'aliquotage n'est pas nécessaire pour le stockage à -20C

\*\*\* Les 20ul contiennent 0,1% de BSA.

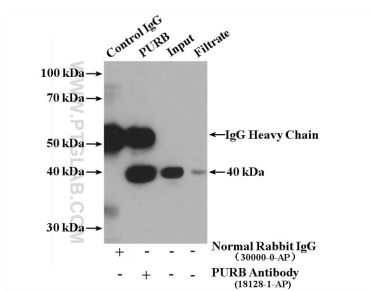
For technical support and original validation data for this product please contact:

T: 1 (888) 4PTGLAB (1-888-478-4522) (toll free in USA), or 1(312) 455-8498 (outside USA)

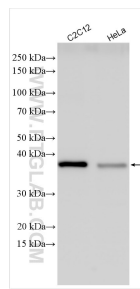
E: proteintech@ptglab.com  
W: ptglab.com

This product is exclusively available under Proteintech Group brand and is not available to purchase from any other manufacturer.

## Données de validation sélectionnées



IP result of anti-PURB (IP:18128-1-AP, 4ug; Detection:18128-1-AP 1:700) with C2C12 cell lysate 2400 ug.



Various lysates were subjected to SDS PAGE followed by western blot with 18128-1-AP (PURB antibody) at dilution of 1:5000 incubated at room temperature for 1.5 hours.