

À des fins de recherche uniquement

# Anticorps Polyclonal de lapin anti-RAB11FIP2



Numéro de catalogue: 18136-1-AP

Phare

3 Publications

## Informations de base

Numéro de catalogue:

18136-1-AP

Taille:

150ul, Concentration: 787 µg/ml by Nanodrop;

Hôte:

Lapin

Isotype:

IgG

Immunogen Catalog Number:

AG12736

Numéro d'acquisition GenBank:

BC075073

Identification du gène (NCBI):

22841

Nom complet:

RAB11 family interacting protein 2 (class I)

MW calculé

512 aa, 58 kDa

MW observés:

58 kDa

Méthode de purification:

Purification par affinité contre l'antigène

Dilutions recommandées:

WB 1:2000-1:12000

IF 1:10-1:100

## Applications

Applications testées:

IF, WB, ELISA

Demandes citées:

IF, WB

Spécificité de l'espèce:

Humain, rat, souris

Espèces citées:

Humain

Contrôles positifs:

WB : tissu cérébral de souris, cellules HEK-293, tissu cérébral de rat, tissu hépatique de souris

IF : cellules HeLa, cellules HepG2

## Informations générales

### Publications notables

Autrice	Pubmed ID	Journal	Application
Jenny C Schafer	26790954	Exp Cell Res	IF
Jenny C Schafer	24372966	Traffic	WB
Katja Mölleken	28787457	PLoS Pathog	WB,IF

## Stockage

Stockage:

Stocker à -20°C. Stable pendant un an après l'expédition.

Tampon de stockage:

PBS avec azoture de sodium à 0,02 % et glycérol à 50 % pH 7,3

L'aliquotage n'est pas nécessaire pour le stockage à -20C

\*\*\* Les 20ul contiennent 0,1% de BSA.

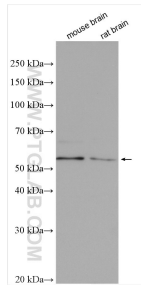
For technical support and original validation data for this product please contact:

T: 1 (888) 4PTGLAB (1-888-478-4522) (toll free in USA), or 1(312) 455-8498 (outside USA)

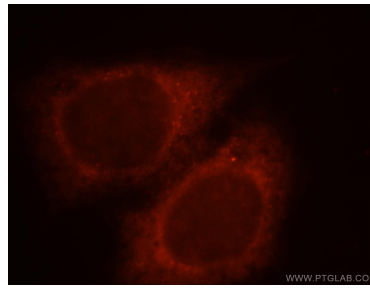
E: proteintech@ptglab.com  
W: ptglab.com

This product is exclusively available under Proteintech Group brand and is not available to purchase from any other manufacturer.

## Données de validation sélectionnées



Various lysates were subjected to SDS PAGE followed by western blot with 18136-1-AP (RAB11FIP2 antibody) at dilution of 1:6000 incubated at room temperature for 1.5 hours.



Immunofluorescent analysis of HeLa cells, using RAB11FIP2 antibody 18136-1-AP at 1:25 dilution and Rhodamine-labeled goat anti-rabbit IgG (red).