

À des fins de recherche uniquement

# Anticorps Polyclonal de lapin anti-UBE4B



Numéro de catalogue: 18148-1-AP

Phare

6 Publications

## Informations de base

Numéro de catalogue:  
18148-1-AP

Taille:  
150ul, Concentration: 400 µg/ml by Nanodrop and 247 µg/ml by Bradford method using BSA as the standard;

Hôte:  
Lapin

Isotype:  
IgG

Immunogen Catalog Number:  
AG12836

Numéro d'acquisition GenBank:  
BC093696

Identification du gène (NCBI):  
10277  
Nom complet:  
ubiquitination factor E4B (UFD2 homolog, yeast)

MW calculé  
1173 aa, 133 kDa

MW observés:  
146 kDa

Méthode de purification:  
Purification par affinité contre l'antigène

Dilutions recommandées:  
WB 1:2000-1:10000  
IP 0.5-4.0 ug for IP and 1:1000-1:4000 for WB  
IHC 1:20-1:200  
IF 1:10-1:100

## Applications

Applications testées:  
IF, IHC, IP, WB, ELISA

Demandes citées:  
IHC, WB

Spécificité de l'espèce:  
Humain, rat, souris

Espèces citées:  
Humain

**Remarque-IHC: il est suggéré de démasquer l'antigène avec un tampon de TE buffer pH 9.0; (\*) A défaut, le démasquage de l'antigène peut être effectué avec un tampon citrate pH 6,0.**

Contrôles positifs:

WB : cellules HEK-293T, cellules HeLa, cellules K-562, cellules Raji, cellules SH-SY5Y, tissu testiculaire de souris

IP : cellules HeLa,

IHC : tissu cardiaque humain,

IF : cellules HeLa,

## Informations générales

### Publications notables

Autrice	Pubmed ID	Journal	Application
Xianyan Hu	32645369	Mol Cell	WB
Hongyu Zhang	24995952	Proteomics	WB
Xu-Qiong Huang	32021266	Onco Targets Ther	WB, IHC

## Stockage

Stockage:

Stocker à -20°C. Stable pendant un an après l'expédition.

Tampon de stockage:

PBS avec azoture de sodium à 0,02 % et glycérol à 50 % pH 7,3

L'aliquotage n'est pas nécessaire pour le stockage à -20C

\*\*\* Les 20ul contiennent 0,1% de BSA.

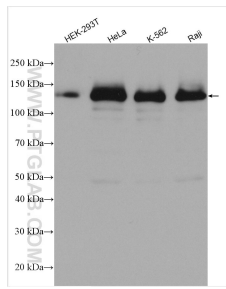
For technical support and original validation data for this product please contact:

T: 1 (888) 4PTGLAB (1-888-478-4522) (toll free in USA), or 1(312) 455-8498 (outside USA)

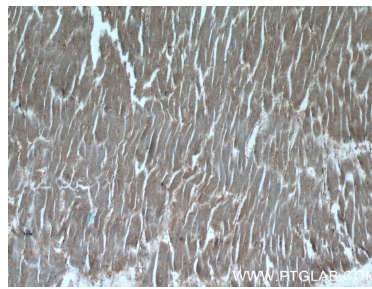
E: proteintech@ptglab.com  
W: ptglab.com

This product is exclusively available under Proteintech Group brand and is not available to purchase from any other manufacturer.

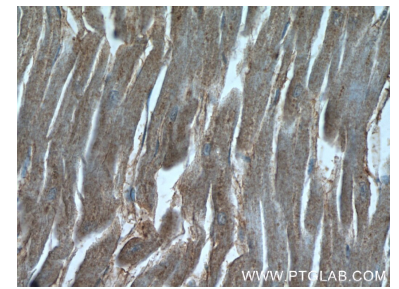
## Données de validation sélectionnées



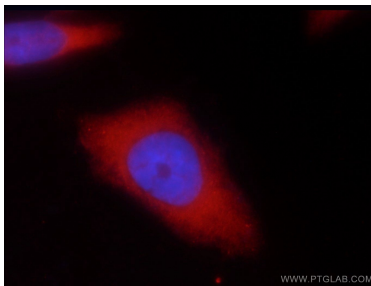
Various lysates were subjected to SDS PAGE followed by western blot with 18148-1-AP (UBE4B antibody) at dilution of 1:5000 incubated at room temperature for 1.5 hours.



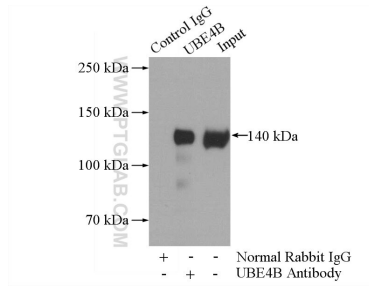
Immunohistochemical analysis of paraffin-embedded human heart tissue slide using 18148-1-AP (UBE4B Antibody) at dilution of 1:50 (under 10x lens).



Immunohistochemical analysis of paraffin-embedded human heart tissue slide using 18148-1-AP (UBE4B Antibody) at dilution of 1:50 (under 40x lens).



Immunofluorescent analysis of HeLa cells using 18148-1-AP (UBE4B antibody) at dilution of 1:25 and Rhodamine-Goat anti-Rabbit IgG.



IP Result of anti-UBE4B (IP:18148-1-AP, 4ug; Detection:18148-1-AP 1:2000) with HeLa cells lysate 1200ug.