

À des fins de recherche uniquement

Anticorps Polyclonal de lapin anti-RAB9B



Numéro de catalogue: 18152-1-AP

Informations de base

Numéro de catalogue:
18152-1-AP

Taille:
150ul, Concentration: 200 µg/ml by
Nanodrop and 133 µg/ml by Bradford
method using BSA as the standard;

Hôte:
Lapin

Isotype:
IgG

Immunogen Catalog Number:
AG12848

Numéro d'acquisition GenBank:
BC093756

Identification du gène (NCBI):
51209

Nom complet:
RAB9B, member RAS oncogene family

MW calculé
201 aa, 23 kDa

MW observés:
23-25 kDa

Méthode de purification:
Purification par affinité contre
l'antigène

Dilutions recommandées:
WB 1:500-1:1000

Applications

Applications testées:
IF, WB, ELISA

Spécificité de l'espèce:
Humain, rat, souris

Contrôles positifs:

WB : cellules HepG2, cellules HeLa, tissu cérébral de
souris

Informations générales

Stockage

Stockage:

Stocker à -20°C. Stable pendant un an après l'expédition.

Tampon de stockage:

PBS avec azoture de sodium à 0,02 % et glycérol à 50 % pH 7,3

L'aliquotage n'est pas nécessaire pour le stockage à -20C

*** Les 20ul contiennent 0,1% de BSA.

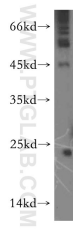
For technical support and original validation data for this product please contact:

T: 1 (888) 4PTGLAB (1-888-478-4522) (toll free
in USA), or 1(312) 455-8498 (outside USA)

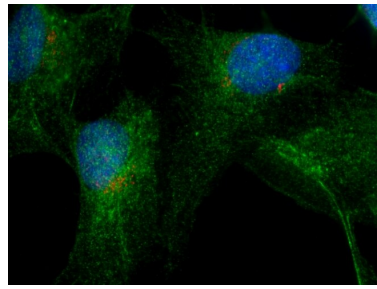
E: proteintech@ptglab.com
W: ptglab.com

This product is exclusively available under Proteintech
Group brand and is not available to purchase from any
other manufacturer.

Données de validation sélectionnées



HepG2 cells were subjected to SDS PAGE followed by western blot with 18152-1-AP (RAB9B antibody) at dilution of 1:300 incubated at room temperature for 1.5 hours.



IF result of RAB9B antibody (18152-1-AP, 1:200) detected with PFA fixed HeLa cells. Green: RAB9B antibody stains late endosomes. Red, Golgi stain.