

À des fins de recherche uniquement

# Anticorps Polyclonal de lapin anti-CRYBB2



Numéro de catalogue: 18154-1-AP

3 Publications

## Informations de base

Numéro de catalogue:  
18154-1-AP

Taille:  
150ul, Concentration: 450 µg/ml by Nanodrop and 400 µg/ml by Bradford method using BSA as the standard;

Hôte:  
Lapin

Isotype:  
IgG

Immunogen Catalog Number:  
AG12906

Numéro d'acquisition GenBank:  
BC069535

Identification du gène (NCBI):  
1415

Nom complet:  
crystallin, beta B2

MW calculé  
205 aa, 23 kDa

MW observés:  
24 kDa

Méthode de purification:  
Purification par affinité contre l'antigène

Dilutions recommandées:  
WB 1:2000-1:16000

## Applications

Applications testées:  
WB, ELISA

Demandes citées:  
WB

Spécificité de l'espèce:  
Humain, rat, souris

Espèces citées:  
Humain, poisson-zèbre

Contrôles positifs:

WB : tissu oculaire de souris, tissu cérébral de souris, tissu cérébral humain foetal, tissu oculaire de rat

## Informations générales

### Publications notables

Autrice	Pubmed ID	Journal	Application
Bo Li	27607418	Invest Ophthalmol Vis Sci	
Naoki Yamamoto	33322631	Cells	WB
Jing Zhang	37086087	FASEB J	WB

## Stockage

Stockage:

Stocker à -20°C. Stable pendant un an après l'expédition.

Tampon de stockage:

PBS avec azoture de sodium à 0,02 % et glycérol à 50 % pH 7,3

L'aliquotage n'est pas nécessaire pour le stockage à -20C

\*\*\* Les 20ul contiennent 0,1% de BSA.

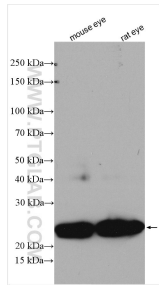
For technical support and original validation data for this product please contact:

T: 1 (888) 4PTGLAB (1-888-478-4522) (toll free in USA), or 1(312) 455-8498 (outside USA)

E: [proteintech@ptglab.com](mailto:proteintech@ptglab.com)  
W: [ptglab.com](http://ptglab.com)

This product is exclusively available under Proteintech Group brand and is not available to purchase from any other manufacturer.

## Données de validation sélectionnées



Various lysates were subjected to SDS PAGE followed by western blot with 18154-1-AP (CRYBB2 antibody) at dilution of 1:8000 incubated at room temperature for 1.5 hours.