

À des fins de recherche uniquement

Anticorps Polyclonal de lapin anti-WISP1



Numéro de catalogue: 18166-1-AP

Phare

8 Publications

Informations de base

Numéro de catalogue: 18166-1-AP	Numéro d'acquisition GenBank: BC074841	Méthode de purification: Purification par affinité contre l'antigène
Taille: 150ul , Concentration: 600 µg/ml by Nanodrop;	Identification du gène (NCBI): 8840	Dilutions recommandées: WB 1:1000-1:4000 IHC 1:50-1:500
Hôte: Lapin	Nom complet: WNT1 inducible signaling pathway protein 1	
Isotype: IgG	MW calculé 367 aa, 40 kDa	
Immunogen Catalog Number: AG12657	MW observés: 40-45 kDa	

Applications

Applications testées:

IHC, WB, ELISA

Demandes citées:

IF, IHC, WB

Spécificité de l'espèce:

Humain, souris

Espèces citées:

Humain

Contrôles positifs:

WB : cellules COLO 320, cellules HEK-293, tissu hépatique de souris, tissu testiculaire de souris

IHC : tissu de cancer de l'estomac humain, tissu de cancer du poumon humain, tissu d'intestin grêle humain

Remarque-IHC: il est suggéré de démasquer l'antigène avec un tampon de TE buffer pH 9,0; (*) À défaut, le démasquage de l'antigène peut être effectué avec un tampon citrate pH 6,0.

Informations générales

WISP1 (Wnt-induced secreted protein 1), also known as CCN4, is a secreted, matricellular protein allocated to the CCN protein family. The CCN protein family consists of six, modular structured, secreted proteins (Cyr61, CTGF, Nov, WISP1, WISP2, WISP3). WISP1 may be downstream in the WNT1 signaling pathway that is relevant to malignant transformation. WISP1 is expressed at a high level in fibroblast cells, and overexpressed in colon tumors. Its expression is associated with proliferation, cytoprotection, as well as extracellular matrix production. 18166-1-AP antibody detects the 40-45 kDa protein in SDS-PAGE.

Publications notables

Autrice	Pubmed ID	Journal	Application
Jian-Yu Yang	26550461	Am J Transl Res	WB, IHC
Di Jing	28902353	Int J Oncol	
Huihui Ren	36267574	Front Physiol	IHC

Stockage

Stockage:

Stocker à -20°C. Stable pendant un an après l'expédition.

Tampon de stockage:

PBS avec azoture de sodium à 0,02 % et glycérol à 50 % pH 7,3

L'aliquotage n'est pas nécessaire pour le stockage à -20C

*** Les 20ul contiennent 0,1% de BSA.

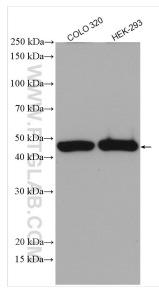
For technical support and original validation data for this product please contact:

T: 1 (888) 4PTGLAB (1-888-478-4522) (toll free in USA), or 1(312) 455-8498 (outside USA)

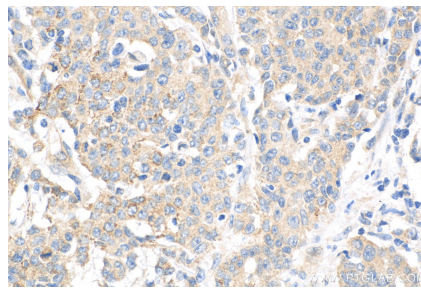
E: proteintech@ptglab.com
W: ptglab.com

This product is exclusively available under Proteintech Group brand and is not available to purchase from any other manufacturer.

Données de validation sélectionnées



Various lysates were subjected to SDS PAGE followed by western blot with 18166-1-AP (WISP1 antibody) at dilution of 1:2000 incubated at room temperature for 1.5 hours.



Immunohistochemical analysis of paraffin-embedded human stomach cancer tissue slide using 18166-1-AP (WISP1 antibody) at dilution of 1:200 (under 40x lens). Heat mediated antigen retrieval with Tris-EDTA buffer (pH 9.0).