

À des fins de recherche uniquement

# Anticorps Polyclonal de lapin anti-Frizzled 10



Numéro de catalogue: 18175-1-AP

7 Publications

## Informations de base

<b>Numéro de catalogue:</b> 18175-1-AP	<b>Numéro d'acquisition GenBank:</b> BC074998	<b>Méthode de purification:</b> Purification par affinité contre l'antigène
<b>Taille:</b> 150ul, Concentration: 550 µg/ml by Nanodrop and 300 µg/ml by Bradford method using BSA as the standard;	<b>Identification du gène (NCBI):</b> 11211	<b>Dilutions recommandées:</b> WB 1:500-1:1000 IHC 1:20-1:200 IF 1:50-1:500
<b>Hôte:</b> Lapin	<b>Nom complet:</b> frizzled homolog 10 (Drosophila)	
<b>Isotype:</b> IgG	<b>MW calculé:</b> 581 aa, 65 kDa	
<b>Immunogen Catalog Number:</b> AG12867	<b>MW observés:</b> 65 kDa	

## Applications

<b>Applications testées:</b> IF, IHC, WB, ELISA	<b>Contrôles positifs:</b> WB : tissu rénal de souris, cellules HeLa
<b>Demandes citées:</b> FC, IF, IHC, WB	<b>IHC :</b> tissu rénal humain,
<b>Spécificité de l'espèce:</b> Humain, rat, souris	<b>IF :</b> tissu rénal humain,
<b>Espèces citées:</b> Chèvre, Humain, poisson-zèbre, poulet, souris	

**Remarque-IHC: il est suggéré de démasquer l'antigène avec un tampon de TE buffer pH 9,0; (\*) A défaut, 'le démasquage de l'antigène peut être effectué avec un tampon citrate pH 6,0.**

## Informations générales

FZD10 (Frizzled homolog 10) is a member of the frizzled gene family, and considered as a seven-transmembrane Wnt-signaling receptor. FZD10 is expressed at high levels on the cell surface of almost all synovial sarcoma tissues but absent in most normal organs except for placenta. Up-regulation of FZD10 mRNA in several types of human cells might lead to carcinogenesis through activation of the beta-catenin-TCF signaling pathway with some class of WNTs.

## Publications notables

Autrice	Pubmed ID	Journal	Application
Wenjia Liu	30555565	Theranostics	WB
Alison E Jarmas	34732708	Nat Commun	WB,FC
Qian Sun	25017705	Int J Oncol	WB

## Stockage

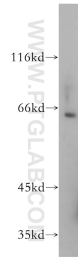
**Stockage:**  
Stocker à -20°C. Stable pendant un an après l'expédition.  
**Tampon de stockage:**  
PBS avec azoture de sodium à 0,02 % et glycérol à 50 % pH 7,3  
L'aliquotage n'est pas nécessaire pour le stockage à -20C

\*\*\* Les 20ul contiennent 0,1% de BSA.

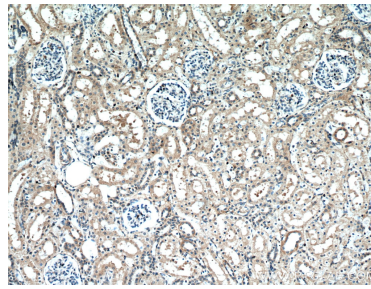
For technical support and original validation data for this product please contact:  
T: 1 (888) 4PTGLAB (1-888-478-4522) (toll free in USA), or 1(312) 455-8498 (outside USA)  
E: proteintech@ptglab.com  
W: ptglab.com

This product is exclusively available under Proteintech Group brand and is not available to purchase from any other manufacturer.

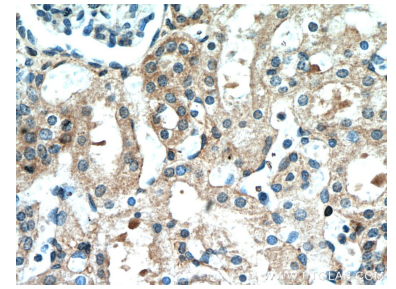
## Données de validation sélectionnées



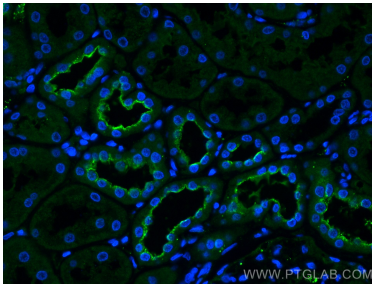
mouse kidney tissue were subjected to SDS PAGE followed by western blot with 18175-1-AP (Frizzled 10 antibody) at dilution of 1:800 incubated at room temperature for 1.5 hours.



Immunohistochemical analysis of paraffin-embedded human kidney using 18175-1-AP (Frizzled 10 antibody) at dilution of 1:100 (under 10x lens).



Immunohistochemical analysis of paraffin-embedded human kidney using 18175-1-AP (Frizzled 10 antibody) at dilution of 1:100 (under 40x lens).



Immunofluorescent analysis of (4% PFA) fixed human kidney tissue using Frizzled 10 antibody (18175-1-AP) at dilution of 1:200 and CoraLite®488-Conjugated AffiniPure Goat Anti-Rabbit IgG(H+L).