

À des fins de recherche uniquement

Anticorps Polyclonal de lapin anti-PAEP/Glycodelin



Numéro de catalogue: 18187-1-AP

1 Publications

Informations de base

Numéro de catalogue: 18187-1-AP	Numéro d'acquisition GenBank: BC069562	Méthode de purification: Purification par affinité contre l'antigène
Taille: 150ul , Concentration: 300 µg/ml by Nanodrop and 233 µg/ml by Bradford method using BSA as the standard;	Identification du gène (NCBI): 5047	Dilutions recommandées: IHC 1:50-1:500
Hôte: Lapin	Nom complet: progesterone-associated endometrial protein	
Isotype: IgG	MW calculé: 180 aa, 21 kDa	
Immunogen Catalog Number: AG12902	MW observés: 24-28 kDa	

Applications

Applications testées: IHC, ELISA	Contrôles positifs: IHC : tissu de cancer de l'endomètre humain,
Demandes citées: IHC	
Spécificité de l'espèce: Humain	
Espèces citées: Humain	

Remarque-IHC: il est suggéré de démasquer l'antigène avec un tampon de TE buffer pH 9,0; (*) A défaut, 'le démasquage de l'antigène peut être 'effectué avec un tampon citrate pH 6,0.

Informations générales

Glycodelin (also known as Progesterone Associated Endometrial Protein, PAEP, and Placental Protein 14, PP14) is a secreted human lipocalin-family protein mainly expressed in well-differentiated epithelial cells in human reproductive tissues, like endometrium and seminal vesicles. While different cells produce differentially glycosylated isoforms of Glycodelin: decidualized endometrium-derived glycodelin-A (GdA), seminal vesicle-derived glycodelin-S (GdS), glycodelin-F (isolated from follicular fluid), and glycodelin-C (isolated from cumulus cells). Glycodelin has been involved in cell differentiation and tumor growth.

Publications notables

Autrice	Pubmed ID	Journal	Application
Qian Hao	34459128	Clin Transl Med	IHC

Stockage

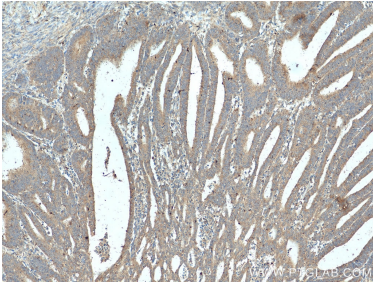
Stockage:
Stocker à -20°C. Stable pendant un an après l'expédition.
Tampon de stockage:
PBS avec azoture de sodium à 0,02 % et glycérol à 50 % pH 7,3
L'aliquotage n'est pas nécessaire pour le stockage à -20C

*** Les 20ul contiennent 0,1% de BSA.

For technical support and original validation data for this product please contact:
T: 1 (888) 4PTGLAB (1-888-478-4522) (toll free in USA), or 1(312) 455-8498 (outside USA)
E: proteintech@ptglab.com
W: ptglab.com

This product is exclusively available under Proteintech Group brand and is not available to purchase from any other manufacturer.

Données de validation sélectionnées



Immunohistochemical analysis of paraffin-embedded human endometrial cancer tissue slide using 18187-1-AP (PAEP/Glycodelin antibody) at dilution of 1:200 (under 10x lens). Heat mediated antigen retrieval with Tris-EDTA buffer (pH 9.0).