

À des fins de recherche uniquement

# Anticorps Polyclonal de lapin anti-Mast Cell Chymase



Numéro de catalogue: 18189-1-AP

Phare

11 Publications

## Informations de base

Numéro de catalogue:  
18189-1-AP

Taille:  
150ul, Concentration: 350 µg/ml by Nanodrop and 253 µg/ml by Bradford method using BSA as the standard;

Hôte:  
Lapin

Isotype:  
IgG

Immunogen Catalog Number:  
AG12909

Numéro d'acquisition GenBank:  
BC069370

Identification du gène (NCBI):  
1215

Nom complet:  
chymase 1, mast cell

MW calculé  
247 aa, 27 kDa

MW observés:  
27-30 kDa

Méthode de purification:  
Purification par affinité contre l'antigène

Dilutions recommandées:  
WB 1:500-1:1000  
IP 0.5-4.0 ug for IP and 1:200-1:1000 for WB  
IHC 1:50-1:500

## Applications

Applications testées:  
IHC, IP, WB, ELISA

Demandes citées:  
IF, WB

Spécificité de l'espèce:  
Humain, rat, souris

Espèces citées:  
Humain, rat, souris

**Remarque-IHC: il est suggéré de démasquer l'antigène avec un tampon de TE buffer pH 9.0; (\*) A défaut, 'le démasquage de l'antigène peut être 'effectué avec un tampon citrate pH 6,0.**

Contrôles positifs:

WB : tissu cardiaque de souris, cellules MCF-7, tissu cardiaque humain, tissu placentaire humain

IP : tissu cardiaque de souris,

IHC : tissu d'amygdalite humain,

## Informations générales

Mast Cell Chymase, also named as CYH, CYM and CMA1, belongs to the peptidase S1 family and Granzyme subfamily. It is the major secreted protease of mast cells with suspected roles in vasoactive peptide generation, extracellular matrix degradation, and regulation of gland secretion. CMA1 maybe a target for cardiovascular disease therapies.

## Publications notables

Autrice	Pubmed ID	Journal	Application
Cheng Chen	33007290	Eur J Pharmacol	WB
Emily Mackey	32917815	Proc Natl Acad Sci U S A	WB
Qinglang Li	31493866	Biochem Biophys Res Commun	WB

## Stockage

Stockage:

Stocker à -20°C. Stable pendant un an après l'expédition.

Tampon de stockage:

PBS avec azoture de sodium à 0,02 % et glycérol à 50 % pH 7,3

L'aliquotage n'est pas nécessaire pour le stockage à -20C

**\*\*\* Les 20ul contiennent 0,1% de BSA.**

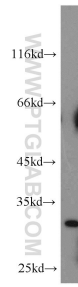
For technical support and original validation data for this product please contact:

T: 1 (888) 4PTGLAB (1-888-478-4522) (toll free in USA), or 1(312) 455-8498 (outside USA)

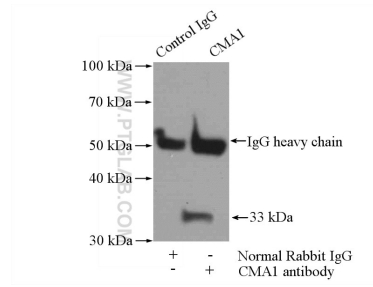
E: proteintech@ptglab.com  
W: ptglab.com

This product is exclusively available under Proteintech Group brand and is not available to purchase from any other manufacturer.

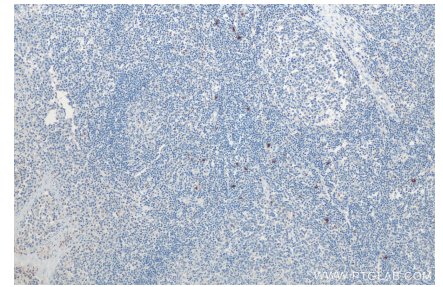
## Données de validation sélectionnées



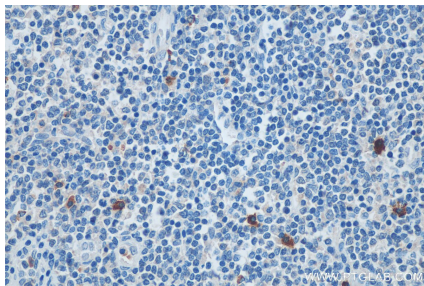
mouse heart tissue were subjected to SDS PAGE followed by western blot with 18189-1-AP (Mast Cell Chymase antibody) at dilution of 1:500 incubated at room temperature for 1.5 hours.



IP Result of anti-Mast Cell Chymase (IP:18189-1-AP, 4ug; Detection:18189-1-AP 1:300) with mouse heart tissue lysate 2400ug.



Immunohistochemical analysis of paraffin-embedded human tonsillitis tissue slide using 18189-1-AP (Mast Cell Chymase antibody) at dilution of 1:200 (under 10x lens). Heat mediated antigen retrieval with Tris-EDTA buffer (pH 9.0).



Immunohistochemical analysis of paraffin-embedded human tonsillitis tissue slide using 18189-1-AP (Mast Cell Chymase antibody) at dilution of 1:200 (under 40x lens). Heat mediated antigen retrieval with Tris-EDTA buffer (pH 9.0).