

À des fins de recherche uniquement

Anticorps Polyclonal de lapin anti-Histone H1



Numéro de catalogue: 18201-1-AP

3 Publications

Informations de base

Numéro de catalogue:

18201-1-AP

Taille:

150ul, Concentration: 350 µg/ml by Nanodrop and 293 µg/ml by Bradford method using BSA as the standard;

Hôte:

Lapin

Isotype:

IgG

Immunogen Catalog Number:

AG12704

Numéro d'acquisition GenBank:

BC101593

Identification du gène (NCBI):

3024

Nom complet:

histone cluster 1, H1a

MW calculé

215 aa, 22 kDa

MW observés:

28 kDa, 30 kDa

Méthode de purification:

Purification par affinité contre l'antigène

Dilutions recommandées:

WB 1:500-1:2000

IP 0.5-4.0 ug for IP and 1:500-1:1000 for WB

Applications

Applications testées:

IP, WB, ELISA

Demandes citées:

IF, IP, WB

Spécificité de l'espèce:

Humain, rat, souris

Espèces citées:

souris

Contrôles positifs:

WB : tissu de thymus de souris, tissu pulmonaire de souris, tissu rénal de souris

IP : tissu rénal de souris,

Informations générales

Publications notables

| Autrice | Pubmed ID | Journal | Application |
|---------------------|-----------|---------------|-------------|
| Antonella Casamassa | 35667322 | Cell Calcium | WB |
| Ralf Kleene | 36674445 | Int J Mol Sci | WB, IP |
| Gabriele Loers | 36768419 | Int J Mol Sci | IF |

Stockage

Stockage:

Stocker à -20°C. Stable pendant un an après l'expédition.

Tampon de stockage:

PBS avec azoture de sodium à 0,02 % et glycérol à 50 % pH 7,3

L'aliquotage n'est pas nécessaire pour le stockage à -20C

*** Les 20ul contiennent 0,1% de BSA.

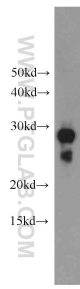
For technical support and original validation data for this product please contact:

T: 1 (888) 4PTGLAB (1-888-478-4522) (toll free in USA), or 1(312) 455-8498 (outside USA)

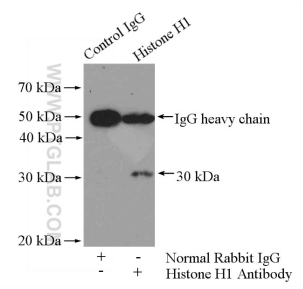
E: proteintech@ptglab.com
W: ptglab.com

This product is exclusively available under Proteintech Group brand and is not available to purchase from any other manufacturer.

Données de validation sélectionnées



mouse thymus tissue were subjected to SDS PAGE followed by western blot with 18201-1-AP (HIST1H1A antibody) at dilution of 1:1000 incubated at room temperature for 1.5 hours.



IP Result of anti-Histone H1 (IP:18201-1-AP, 4ug; Detection:18201-1-AP 1:500) with mouse kidney tissue lysate 4400ug.