

À des fins de recherche uniquement

Anticorps Polyclonal de lapin anti-PPM1L



Numéro de catalogue: 18203-1-AP

1 Publications

Informations de base

Numéro de catalogue: 18203-1-AP	Numéro d'acquisition GenBank: BC104885	Méthode de purification: Purification par affinité contre l'antigène
Taille: 150ul, Concentration: 400 µg/ml by Nanodrop and 287 µg/ml by Bradford method using BSA as the standard;	Identification du gène (NCBI): 151742	Dilutions recommandées: WB 1:500-1:1000 IHC 1:20-1:200
Hôte: Lapin	Nom complet: protein phosphatase 1 (formerly 2C)-like	
Isotype: IgG	MW calculé: 26 kDa, 41 kDa	
Immunogen Catalog Number: AG12775	MW observés: 41-45 kDa	

Applications

Applications testées: IHC, WB, ELISA	Contrôles positifs: WB : tissu rénal de souris, IHC : tissu rénal humain, tissu cardiaque humain
Demandes citées: WB	
Spécificité de l'espèce: Humain, rat, souris	
Espèces citées: Humain	
Remarque-IHC: il est suggéré de démasquer l'antigène avec un tampon de TE buffer pH 9,0; (*) A défaut, 'le démasquage de l'antigène peut être effectué avec un tampon citrate pH 6,0.	

Informations générales

PPM1L (Protein phosphatase 1L) is also named as PP2CE. It belongs to the PP2C group of serine/threonine phosphatases, which are distinguished from other phosphatases by their structure, absolute requirement for Mg(2+) or Mn(2+), and insensitivity to okadaic acid. It has 4 isoforms produced by alternative splicing. This antibody is specific to PPM1L.

Publications notables

Autrice	Pubmed ID	Journal	Application
Xiaoman Zhu	36096985	Cell Death Dis	WB

Stockage

Stockage:
Stocker à -20°C. Stable pendant un an après l'expédition.
Tampon de stockage:
PBS avec azoture de sodium à 0,02 % et glycérol à 50 % pH 7,3
L'aliquotage n'est pas nécessaire pour le stockage à -20C

*** Les 20ul contiennent 0,1% de BSA.

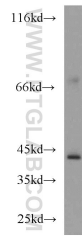
For technical support and original validation data for this product please contact:

T: 1 (888) 4PTGLAB (1-888-478-4522) (toll free in USA), or 1(312) 455-8498 (outside USA)

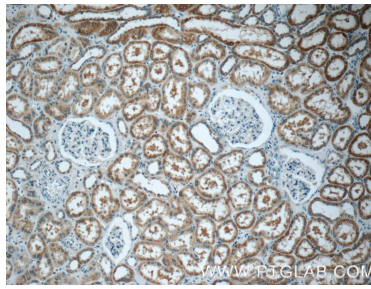
E: proteintech@ptglab.com
W: ptglab.com

This product is exclusively available under Proteintech Group brand and is not available to purchase from any other manufacturer.

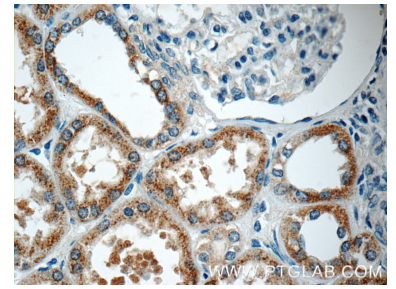
Données de validation sélectionnées



mouse kidney tissue were subjected to SDS PAGE followed by western blot with 18203-1-AP (PPM1L antibody) at dilution of 1:500 incubated at room temperature for 1.5 hours.



Immunohistochemical analysis of paraffin-embedded human kidney tissue slide using 18203-1-AP (PPM1L Antibody) at dilution of 1:50 (under 10x lens).



Immunohistochemical analysis of paraffin-embedded human kidney tissue slide using 18203-1-AP (PPM1L Antibody) at dilution of 1:50 (under 40x lens).