

À des fins de recherche uniquement

Anticorps Polyclonal de lapin anti-SHROOM1



Numéro de catalogue: 18218-1-AP

1 Publications

Informations de base

Numéro de catalogue:
18218-1-AP

Taille:
150ul, Concentration: 600 µg/ml by
Nanodrop and 260 µg/ml by Bradford
method using BSA as the standard;

Hôte:
Lapin

Isotype:
IgG

Immunogen Catalog Number:
AG12977

Numéro d'acquisition GenBank:
BC104914

Identification du gène (NCBI):
134549

Nom complet:
shroom family member 1

MW calculé
852 aa, 91 kDa

MW observés:
100-130 kDa

Méthode de purification:
Purification par affinité contre
l'antigène

Dilutions recommandées:
WB 1:500-1:3000
IP 0.5-4.0 ug for IP and 1:500-1:1000
for WB

Applications

Applications testées:
IP, WB, ELISA

Demandes citées:
WB

Spécificité de l'espèce:
Humain

Espèces citées:
Humain

Contrôles positifs:

WB : cellules MCF7, cellules A375

IP : cellules MCF-7,

Informations générales

Publications notables

Autrice	Pubmed ID	Journal	Application
Mohsan Saeed	32997711	PLoS Pathog	WB

Stockage

Stockage:

Stocker à -20°C. Stable pendant un an après l'expédition.

Tampon de stockage:

PBS avec azoture de sodium à 0,02 % et glycérol à 50 % pH 7,3

L'aliquotage n'est pas nécessaire pour le stockage à -20C

*** Les 20ul contiennent 0,1% de BSA.

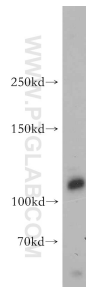
For technical support and original validation data for this product please contact:

T: 1 (888) 4PTGLAB (1-888-478-4522) (toll free
in USA), or 1(312) 455-8498 (outside USA)

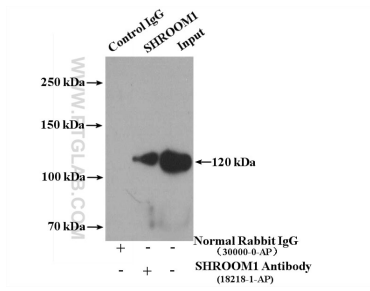
E: proteintech@ptglab.com
W: ptglab.com

This product is exclusively available under Proteintech Group brand and is not available to purchase from any other manufacturer.

Données de validation sélectionnées



MCF7 cells were subjected to SDS PAGE followed by western blot with 18218-1-AP (SHROOM1 antibody) at dilution of 1:500 incubated at room temperature for 1.5 hours.



IP result of anti-SHROOM1 (IP:18218-1-AP, 4ug; Detection:18218-1-AP 1:700) with MCF-7 cells lysate 3600 ug.