

À des fins de recherche uniquement

Anticorps Polyclonal de lapin anti-HUS1B



Numéro de catalogue: 18229-1-AP

Informations de base

Numéro de catalogue:
18229-1-AP

Taille:
150ul, Concentration: 300 µg/ml by
Nanodrop and 200 µg/ml by Bradford
method using BSA as the standard;

Hôte:
Lapin

Isotype:
IgG

Immunogen Catalog Number:
AG12712

Numéro d'acquisition GenBank:
BC101697

Identification du gène (NCBI):
135458

Nom complet:
HUS1 checkpoint homolog b (S.
pombe)

MW calculé
278 aa, 31 kDa

MW observés:
31-35 kDa

Méthode de purification:
Purification par affinité contre
l'antigène

Dilutions recommandées:
WB 1:500-1:3000

Applications

Applications testées:
WB, ELISA

Spécificité de l'espèce:
Humain, rat

Contrôles positifs:

WB : cellules RAW 264.7, cellules RAW264.7

Informations générales

Stockage

Stockage:

Stocker à -20°C. Stable pendant un an après l'expédition.

Tampon de stockage:

PBS avec azoture de sodium à 0,02 % et glycérol à 50 % pH 7,3

L'aliquotage n'est pas nécessaire pour le stockage à -20°C

*** Les 20ul contiennent 0,1% de BSA.

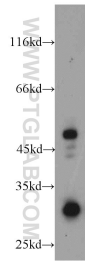
For technical support and original validation data for this product please contact:

T: 1 (888) 4PTGLAB (1-888-478-4522) (toll free
in USA), or 1(312) 455-8498 (outside USA)

E: proteintech@ptglab.com
W: ptglab.com

This product is exclusively available under Proteintech Group brand and is not available to purchase from any other manufacturer.

Données de validation sélectionnées



RAW264.7 cells were subjected to SDS PAGE followed by western blot with 18229-1-AP (HUS1B antibody) at dilution of 1:500 incubated at room temperature for 1.5 hours.