

À des fins de recherche uniquement

Anticorps Polyclonal de lapin anti-RETNLB



Numéro de catalogue: 18232-1-AP

Informations de base

Numéro de catalogue:
18232-1-AP

Taille:
150ul, Concentration: 450 µg/ml by
Nanodrop;

Hôte:
Lapin

Isotype:
IgG

Immunogen Catalog Number:
AG12912

Numéro d'acquisition GenBank:
BC069318

Identification du gène (NCBI):
84666

Nom complet:
resistin like beta

MW calculé
111 aa, 12 kDa

Méthode de purification:
Purification par affinité contre
l'antigène

Dilutions recommandées:
IHC 1:50-1:500

Applications

Applications testées:
IHC, ELISA

Spécificité de l'espèce:
Humain

Remarque-IHC: il est suggéré de démasquer l'antigène avec un tampon de TE buffer pH 9,0; (*) À défaut, 'le démasquage de l'antigène peut être effectué avec un tampon citrate pH 6,0.

Contrôles positifs:

IHC : tissu d'intestin grêle humain,

Informations générales

RETNLB is an intestinal goblet cell-specific protein and is notably upregulated during intestinal inflammation. RETNLB also plays a role in several research areas, such as inflammatory disease, cancer, and metabolic function. In tumors, previous reports have suggested that positive expression of RETNLB was detected in most tissues from gastric carcinoma and colon cancer patients, RETNLB was also found involvement in oral squamous cell carcinoma [PMID: 34158059 19706296 27001185 15983036].

Stockage

Stockage:

Stocker à -20°C. Stable pendant un an après l'expédition.

Tampon de stockage:

PBS avec azoture de sodium à 0,02 % et glycérol à 50 % pH 7,3

L'aliquotage n'est pas nécessaire pour le stockage à -20C

*** Les 20ul contiennent 0,1% de BSA.

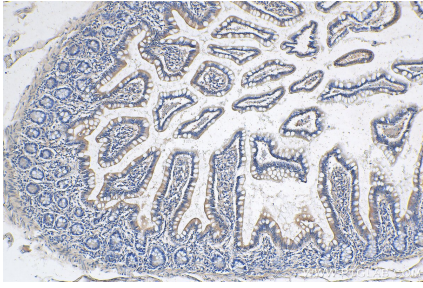
For technical support and original validation data for this product please contact:

T: 1 (888) 4PTGLAB (1-888-478-4522) (toll free
in USA), or 1(312) 455-8498 (outside USA)

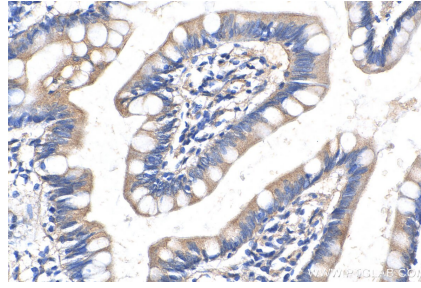
E: proteintech@ptglab.com
W: ptglab.com

This product is exclusively available under Proteintech Group brand and is not available to purchase from any other manufacturer.

Données de validation sélectionnées



Immunohistochemical analysis of paraffin-embedded human small intestine tissue slide using 18232-1-AP (RETNLB antibody) at dilution of 1:200 (under 10x lens).



Immunohistochemical analysis of paraffin-embedded human small intestine tissue slide using 18232-1-AP (RETNLB antibody) at dilution of 1:200 (under 40x lens).