

À des fins de recherche uniquement

Anticorps Polyclonal de lapin anti-MMP28



Numéro de catalogue: 18237-1-AP

Phare

8 Publications

Informations de base

Numéro de catalogue:
18237-1-AP

Taille:
150ul, Concentration: 300 µg/ml by Nanodrop and 133 µg/ml by Bradford method using BSA as the standard;

Hôte:
Lapin

Isotype:
IgG

Immunogen Catalog Number:
AG12980

Numéro d'acquisition GenBank:
BC002631

Identification du gène (NCBI):
79148

Nom complet:
matrix metallopeptidase 28

MW calculé
59 kDa

MW observés:
48 kDa

Méthode de purification:
Purification par affinité contre l'antigène

Dilutions recommandées:
WB 1:500-1:3000
IHC 1:20-1:200
IF 1:10-1:100

Applications

Applications testées:
IF, IHC, WB, ELISA

Demandes citées:
IF, IHC, WB

Spécificité de l'espèce:
Humain, rat, souris

Espèces citées:
Humain, souris

Remarque-IHC: il est suggéré de démasquer l'antigène avec un tampon de TE buffer pH 9,0; (*) A défaut, le démasquage de l'antigène peut être effectué avec un tampon citrate pH 6,0.

Contrôles positifs:

WB : cellules A549, tissu cardiaque de souris, tissu de côlon humain

IHC : tissu rénal humain, tissu de cancer de la peau humain, tissu ovarien humain, tissu testiculaire humain

IF : cellules A549,

Informations générales

MMP28(Epilysin) can degrade casein and play a role in tissues homeostasis and repair. The only specific human cell type recognized to express epilysin is the basal keratinocyte in the skin, where epilysin expression is upregulated during wound repair (PMID:16940349). Western blot showed this antibody recognize bands at 62 and 58 kDa as well as breakdown products at 50, 48, and 46 kDa (PMID:15953044). This antibody is specific to MMP28.

Publications notables

Autrice	Pubmed ID	Journal	Application
Lu-Yao Wang	30303742	FASEB J	WB
Yang Li	30913394	FASEB J	WB
Kyoung-In Cho	28100513	Dis Model Mech	WB, IF

Stockage

Stockage:

Stocker à -20°C. Stable pendant un an après l'expédition.

Tampon de stockage:

PBS avec azoture de sodium à 0,02 % et glycérol à 50 % pH 7,3

L'aliquotage n'est pas nécessaire pour le stockage à -20C

*** Les 20ul contiennent 0,1% de BSA.

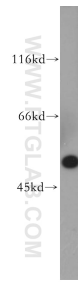
For technical support and original validation data for this product please contact:

T: 1 (888) 4PTGLAB (1-888-478-4522) (toll free in USA), or 1(312) 455-8498 (outside USA)

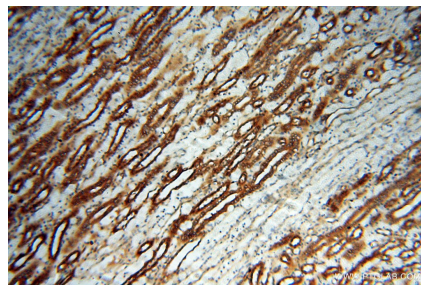
E: proteintech@ptglab.com
W: ptglab.com

This product is exclusively available under Proteintech Group brand and is not available to purchase from any other manufacturer.

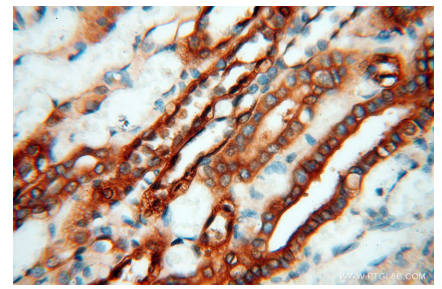
Données de validation sélectionnées



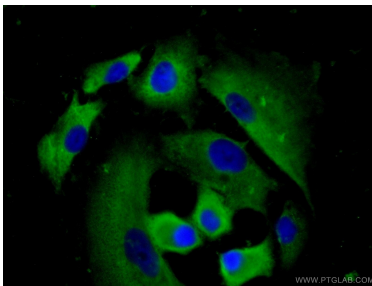
A549 cells were subjected to SDS PAGE followed by western blot with 18237-1-AP (MMP28 antibody) at dilution of 1:500 incubated at room temperature for 1.5 hours.



Immunohistochemical analysis of paraffin-embedded human kidney using 18237-1-AP (MMP28 antibody) at dilution of 1:100 (under 10x lens).



Immunohistochemical analysis of paraffin-embedded human kidney using 18237-1-AP (MMP28 antibody) at dilution of 1:100 (under 40x lens).



Immunofluorescent analysis of (-20°C Ethanol) fixed A549 cells using 18237-1-AP (MMP28 antibody) at dilution of 1:25 and Alexa Fluor 488-conjugated AffiniPure Goat Anti-Rabbit IgG(H+L).