

À des fins de recherche uniquement

Anticorps Polyclonal de lapin anti-GADL1



Numéro de catalogue: 18240-1-AP

Informations de base

Numéro de catalogue:
18240-1-AP

Taille:
150ul, Concentration: 300 µg/ml by Nanodrop and 140 µg/ml by Bradford method using BSA as the standard;

Hôte:
Lapin

Isotype:
IgG

Immunogen Catalog Number:
AG13005

Numéro d'acquisition GenBank:
BC093701

Identification du gène (NCBI):
339896

Nom complet:
glutamate decarboxylase-like 1

MW calculé
39 kDa, 59 kDa, 47 kDa

MW observés:
47 kDa

Méthode de purification:
Purification par affinité contre l'antigène

Dilutions recommandées:
WB 1:500-1:1000
IP 0.5-4.0 ug for IP and 1:200-1:1000 for WB

Applications

Applications testées:
IP, WB, ELISA

Spécificité de l'espèce:
Humain, rat, souris

Contrôles positifs:

WB : tissu de cervelet de souris, tissu cérébral humain

IP : tissu cérébral de souris,

Informations générales

Stockage

Stockage:

Stocker à -20°C. Stable pendant un an après l'expédition.

Tampon de stockage:

PBS avec azoture de sodium à 0,02 % et glycérol à 50 % pH 7,3

L'aliquotage n'est pas nécessaire pour le stockage à -20C

*** Les 20ul contiennent 0,1% de BSA.

For technical support and original validation data for this product please contact:

T: 1 (888) 4PTGLAB (1-888-478-4522) (toll free in USA), or 1(312) 455-8498 (outside USA)

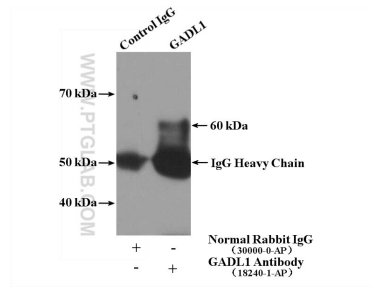
E: proteintech@ptglab.com
W: ptglab.com

This product is exclusively available under Proteintech Group brand and is not available to purchase from any other manufacturer.

Données de validation sélectionnées



mouse cerebellum tissue were subjected to SDS PAGE followed by western blot with 18240-1-AP (GADL1 antibody) at dilution of 1:300 incubated at room temperature for 1.5 hours.



IP Result of anti-GADL1 (IP:18240-1-AP, 4ug; Detection:18240-1-AP 1:300) with mouse brain tissue lysate 4000ug.