

À des fins de recherche uniquement

# Anticorps Polyclonal de lapin anti- PHLDA1



Numéro de catalogue: 18263-1-AP

Phare

6 Publications

## Informations de base

Numéro de catalogue:  
18263-1-AP

Taille:  
150ul, Concentration: 600 µg/ml by  
Nanodrop and 187 µg/ml by Bradford  
method using BSA as the standard;

Hôte:  
Lapin

Isotype:  
IgG

Immunogen Catalog Number:  
AG13125

Numéro d'acquisition GenBank:  
BC018929

Identification du gène (NCBI):  
22822

Nom complet:  
pleckstrin homology-like domain,  
family A, member 1

MW calculé

45 kDa

MW observés:

40-45 kDa

Méthode de purification:  
Purification par affinité contre  
l'antigène

Dilutions recommandées:  
WB 1:1000-1:6000  
IF 1:20-1:200

## Applications

Applications testées:  
IF, WB, ELISA

Demandes citées:  
IF, IHC, WB

Spécificité de l'espèce:  
Humain, rat, souris

Espèces citées:  
Humain, rat, souris

Contrôles positifs:

WB : cellules A375, cellules BxPC-3, cellules HeLa,  
cellules MDA-MB-231, tissu cardiaque de rat, tissu  
cérébral de souris

IF : cellules A375,

## Informations générales

### Publications notables

Autrice	Pubmed ID	Journal	Application
F Yang	33938317	Hum Exp Toxicol	WB
Liang Liu	31189920	Cell Death Dis	WB, IHC, IF
Yuxuan Guo	31981628	Life Sci	WB

## Stockage

Stockage:

Stocker à -20°C. Stable pendant un an après l'expédition.

Tampon de stockage:

PBS avec azoture de sodium à 0,02 % et glycérol à 50 % pH 7,3

L'aliquotage n'est pas nécessaire pour le stockage à -20C

\*\*\* Les 20ul contiennent 0,1% de BSA.

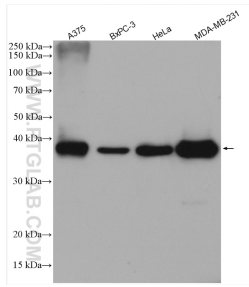
For technical support and original validation data for this product please contact:

T: 1 (888) 4PTGLAB (1-888-478-4522) (toll free  
in USA), or 1(312) 455-8498 (outside USA)

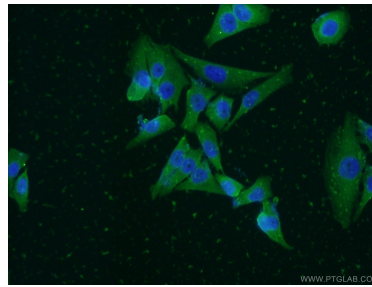
E: proteintech@ptglab.com  
W: ptglab.com

This product is exclusively available under Proteintech  
Group brand and is not available to purchase from any  
other manufacturer.

## Données de validation sélectionnées



Various lysates were subjected to SDS PAGE followed by western blot with 18263-1-AP (PHLDA1 antibody) at dilution of 1:4000 incubated at room temperature for 1.5 hours.



Immunofluorescent analysis of A375 cells using 18263-1-AP (PHLDA1 antibody) at dilution of 1:50 and Alexa Fluor 488-conjugated AffiniPure Goat Anti-Rabbit IgG(H+L).