

À des fins de recherche uniquement

Anticorps Polyclonal de lapin anti-P2RY1



Numéro de catalogue: 18273-1-AP

Informations de base

Numéro de catalogue: 18273-1-AP	Numéro d'acquisition GenBank: BC074785	Méthode de purification: Purification par affinité contre l'antigène
Taille: 150ul, Concentration: 300 µg/ml by Nanodrop and 133 µg/ml by Bradford method using BSA as the standard;	Identification du gène (NCBI): 5028	Dilutions recommandées: WB 1:500-1:1000 IHC 1:20-1:200
Hôte: Lapin	Nom complet: purinergic receptor P2Y, G-protein coupled, 1	
Isotype: IgG	MW calculé: 373 aa, 42 kDa	
Immunogen Catalog Number: AG12992	MW observés: 42 kDa, 57 kDa-59 kDa, 66 kDa	

Applications

Applications testées:

IHC, WB, ELISA

Spécificité de l'espèce:

Humain, rat, souris

Remarque-IHC: il est suggéré de démasquer l'antigène avec un tampon de TE buffer pH 9.0; (*) À défaut, le démasquage de l'antigène peut être effectué avec un tampon citrate pH 6,0.

Contrôles positifs:

WB : cellules Jurkat, tissu cardiaque de souris

IHC : tissu testiculaire humain, tissu ovarien humain, tissu placentaire humain, tissu pulmonaire humain, tissu rénal humain

Informations générales

Stockage

Stockage:

Stocker à -20°C. Stable pendant un an après l'expédition.

Tampon de stockage:

PBS avec azoture de sodium à 0,02 % et glycérol à 50 % pH 7,3

L'aliquotage n'est pas nécessaire pour le stockage à -20C

*** Les 20ul contiennent 0,1% de BSA.

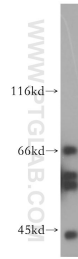
For technical support and original validation data for this product please contact:

T: 1 (888) 4PTGLAB (1-888-478-4522) (toll free in USA), or 1(312) 455-8498 (outside USA)

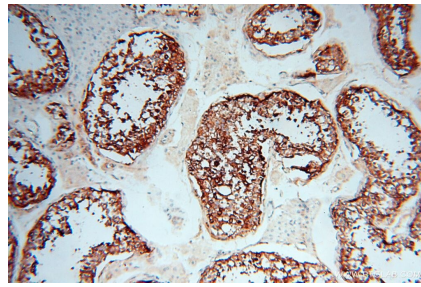
E: proteintech@ptglab.com
W: ptglab.com

This product is exclusively available under Proteintech Group brand and is not available to purchase from any other manufacturer.

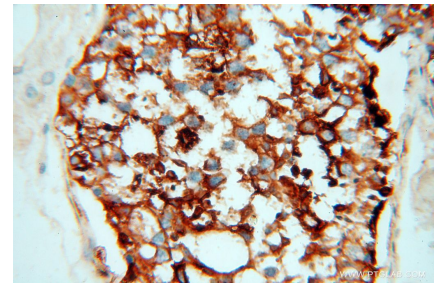
Données de validation sélectionnées



Jurkat cells were subjected to SDS PAGE followed by western blot with 18273-1-AP (P2RY1 antibody) at dilution of 1:500 incubated at room temperature for 1.5 hours.



Immunohistochemical analysis of paraffin-embedded human testis using 18273-1-AP (P2RY1 antibody) at dilution of 1:50 (under 10x lens).



Immunohistochemical analysis of paraffin-embedded human testis using 18273-1-AP (P2RY1 antibody) at dilution of 1:50 (under 40x lens).