

À des fins de recherche uniquement

# Anticorps Polyclonal de lapin anti-KCNE4



Numéro de catalogue: 18289-1-AP

4 Publications

## Informations de base

Numéro de catalogue:  
18289-1-AP

Taille:  
150ul , Concentration: 500 µg/ml by Nanodrop and 333 µg/ml by Bradford method using BSA as the standard;

Hôte:  
Lapin

Isotype:  
IgG

Numéro d'acquisition GenBank:  
NM\_080671

Identification du gène (NCBI):  
23704

Nom complet:  
potassium voltage-gated channel, Isk-related family, member 4

MW calculé  
18 kDa

MW observés:  
25-30 kDa

Méthode de purification:  
Purification par affinité contre l'antigène

Dilutions recommandées:  
WB 1:500-1:1000

## Applications

Applications testées:  
WB, ELISA

Demandes citées:  
IF, IHC, WB

Spécificité de l'espèce:  
Humain, rat, souris

Espèces citées:  
Humain

Contrôles positifs:

WB : cellules L02,

## Informations générales

KCNE4, also named as MIRP3 and MGC2035, is a membrane protein belongs to a family of single transmembrane domain proteins known to have dramatic effect on the gating of certain potassium channels. KCNE4 is expressed strongly in heart, skeletal muscle and kidney. Electrophysiological studies show that human KCNE4 modulates the activation of the KCNQ1 channel.

## Publications notables

Autrice	Pubmed ID	Journal	Application
Laura Solé	27802162	J Cell Sci	WB,IF
Albert Vallejo-Gracia	34272451	Sci Rep	IHC
Sara R Roig	34234241	Sci Rep	WB

## Stockage

Stockage:

Stocker à -20°C. Stable pendant un an après l'expédition.

Tampon de stockage:

PBS avec azoture de sodium à 0,02 % et glycérol à 50 % pH 7,3

L'aliquotage n'est pas nécessaire pour le stockage à -20C

\*\*\* Les 20ul contiennent 0,1% de BSA.

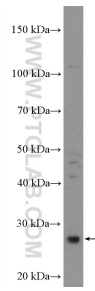
For technical support and original validation data for this product please contact:

T: 1 (888) 4PTGLAB (1-888-478-4522) (toll free in USA), or 1(312) 455-8498 (outside USA)

E: proteintech@ptglab.com  
W: ptglab.com

This product is exclusively available under Proteintech Group brand and is not available to purchase from any other manufacturer.

## Données de validation sélectionnées



L02 cells were subjected to SDS PAGE followed by western blot with 18289-1-AP (KCNE4 Antibody) at dilution of 1:600 incubated at 4 degree celsius over night.