

À des fins de recherche uniquement

Anticorps Polyclonal de lapin anti-Endostatin



Numéro de catalogue: 18301-1-AP

5 Publications

Informations de base

Numéro de catalogue: 18301-1-AP	Numéro d'acquisition GenBank: BC063833	Méthode de purification: Purification par affinité contre l'antigène
Taille: 150ul, Concentration: 240 µg/ml by Nanodrop and 133 µg/ml by Bradford method using BSA as the standard;	Identification du gène (NCBI): 80781	Dilutions recommandées: WB 1:200-1:1000 IHC 1:20-1:200
Hôte: Lapin	Nom complet: collagen, type XVIII, alpha 1	
Isotype: IgG	MW calculé: 178 kDa	
	MW observés: 20-70 kDa	

Applications

Applications testées: IHC, WB, ELISA	Contrôles positifs: WB : tissu hépatique humain, tissu rénal humain IHC : tissu hépatique humain,
Demandes citées: IF, WB	
Spécificité de l'espèce: Humain	
Espèces citées: Humain, rat	

Remarque-IHC: il est suggéré de démasquer l'antigène avec un tampon de TE buffer pH 9,0; (*) À défaut, le démasquage de l'antigène peut être effectué avec un tampon citrate pH 6,0.

Informations générales

Endostatin is a naturally-occurring 20-kDa C-terminal fragment derived from collagen alpha-1(XVIII) chain (COL18A1). It is reported to serve as an anti-angiogenic agent, similar to angiostatin and thrombospondin. It potently inhibits endothelial cell proliferation and inhibits endothelial cell angiogenesis by binding to the heparan sulfate proteoglycans involved in growth factor signaling. Endostatin is a broad spectrum angiogenesis inhibitor and may interfere with the pro-angiogenic action of growth factors such as basic fibroblast growth factor (bFGF/FGF-2) and vascular endothelial growth factor (VEGF). This antibody raised against 1693-1706 aa of human collagen alpha-1(XVIII) chain can recognize endostatin (20 kDa) and several endostatin-related fragments of higher molecular weight (PMID: 15545970; 19358707).

Publications notables

Autrice	Pubmed ID	Journal	Application
Pei Zhang	31914639	FASEB J	WB
Emna Ouni	35341935	Matrix Biol	IF
Baolong Wang	26830094	Biotechnol Lett	WB

Stockage

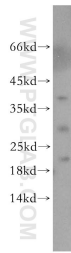
Stockage:
Stocker à -20°C. Stable pendant un an après l'expédition.
Tampon de stockage:
PBS avec azoture de sodium à 0,02 % et glycérol à 50 % pH 7,3
L'aliquotage n'est pas nécessaire pour le stockage à -20C

*** Les 20ul contiennent 0,1% de BSA.

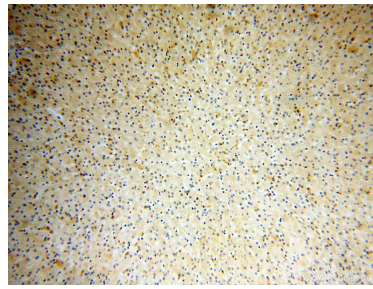
For technical support and original validation data for this product please contact:
T: 1 (888) 4PTGLAB (1-888-478-4522) (toll free in USA), or 1(312) 455-8498 (outside USA)
E: proteintech@ptglab.com
W: ptglab.com

This product is exclusively available under Proteintech Group brand and is not available to purchase from any other manufacturer.

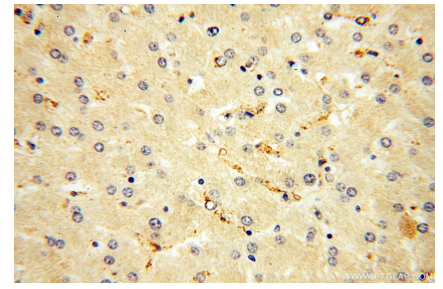
Données de validation sélectionnées



human liver tissue were subjected to SDS PAGE followed by western blot with 18301-1-AP (Endostatin antibody) at dilution of 1:300 incubated at room temperature for 1.5 hours.



Immunohistochemical analysis of paraffin-embedded human liver using 18301-1-AP (Endostatin antibody) at dilution of 1:50 (under 10x lens).



Immunohistochemical analysis of paraffin-embedded human liver using 18301-1-AP (Endostatin antibody) at dilution of 1:50 (under 40x lens).