

À des fins de recherche uniquement

# Anticorps Polyclonal de lapin anti-MAD1



Numéro de catalogue: 18322-1-AP

4 Publications

## Informations de base

Numéro de catalogue:  
18322-1-AP

Taille:  
150ul, Concentration: 800 µg/ml by  
Nanodrop;

Hôte:  
Lapin

Isotype:  
IgG

Immunogen Catalog Number:  
AG13171

Numéro d'acquisition GenBank:  
BC009964

Identification du gène (NCBI):  
8379

Nom complet:  
MAD1 mitotic arrest deficient-like 1  
(yeast)

MW calculé:  
83 kDa

MW observés:  
83 kDa

Méthode de purification:  
Purification par affinité contre  
l'antigène

Dilutions recommandées:  
WB 1:2000-1:16000  
IP 0.5-4.0 ug for IP and 1:500-1:2000  
for WB  
IHC 1:20-1:200  
IF 1:50-1:500

## Applications

Applications testées:  
IF, IHC, IP, WB, ELISA

Demandes citées:  
IF, WB

Spécificité de l'espèce:  
Humain

Espèces citées:  
Humain, souris

**Remarque-IHC: il est suggéré de démasquer l'antigène avec un tampon de TE buffer pH 9,0; (\*) À défaut, le démasquage de l'antigène peut être effectué avec un tampon citrate pH 6,0.**

Contrôles positifs:

WB : cellules A431, cellules HeLa, cellules HepG2, cellules Raji, tissu cérébral humain

IP : cellules HeLa,

IHC : tissu cérébral humain, tissu cutané humain, tissu ovarien humain, tissu placentaire humain, tissu rénal humain, tissu splénique humain, tissu testiculaire humain

IF : cellules A431, cellules SH-SY5Y

## Informations générales

MAD1L1 is a component of the spindle-assembly checkpoint that prevents the onset of anaphase until all chromosomes are properly aligned at the metaphase plate. It recruits MAD2L1 to unattached kinetochores. Also it is required for anchoring MAD2L1 to the nuclear periphery. In addition, it binds to the TERT promoter and represses telomerase expression, possibly by interfering with MYC binding [PMID:10049595, 12837246].

## Publications notables

Autrice	Pubmed ID	Journal	Application
Carolina Villarroja-Beltri	36322655	Sci Adv	WB
Fengjie Yuan	31291454	Nucleic Acids Res	WB,IF
Sara M Reed	24621507	Cell Cycle	WB

## Stockage

Stockage:

Stocker à -20°C. Stable pendant un an après l'expédition.

Tampon de stockage:

PBS avec azoture de sodium à 0,02 % et glycérol à 50 % pH 7,3

L'aliquotage n'est pas nécessaire pour le stockage à -20C

\*\*\* Les 20ul contiennent 0,1% de BSA.

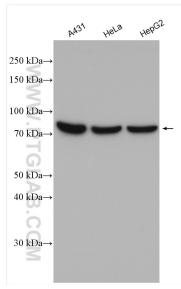
For technical support and original validation data for this product please contact:

T: 1 (888) 4PTGLAB (1-888-478-4522) (toll free in USA), or 1(312) 455-8498 (outside USA)

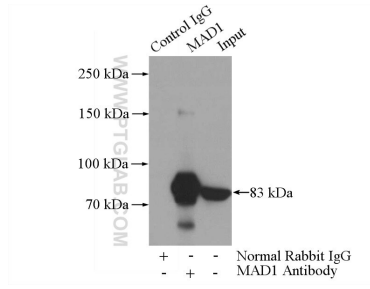
E: proteintech@ptglab.com  
W: ptglab.com

This product is exclusively available under Proteintech Group brand and is not available to purchase from any other manufacturer.

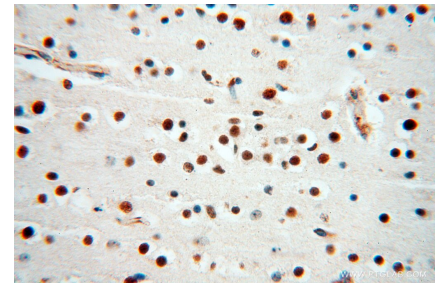
## Données de validation sélectionnées



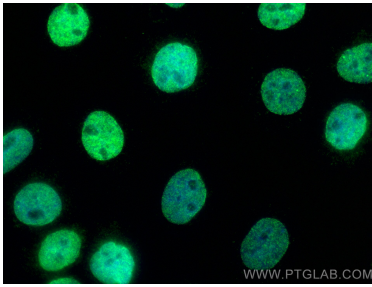
Various lysates were subjected to SDS PAGE followed by western blot with 18322-1-AP (MAD1 antibody) at dilution of 1:8000 incubated at room temperature for 1.5 hours.



IP Result of anti-MAD1L1 (IP:18322-1-AP, 5ug; Detection:18322-1-AP 1:1000) with HeLa cells lysate 880ug.



Immunohistochemical analysis of paraffin-embedded human brain using 18322-1-AP (MAD1 antibody) at dilution of 1:100 (under 40x lens).



Immunofluorescent analysis of (4% PFA) fixed A431 cells using MAD1 antibody (18322-1-AP) at dilution of 1:200 and Coralite®488-Conjugated AffiniPure Goat Anti-Rabbit IgG(H+L).